

COVID-19

SECRETARÍA DEPARTAMENTAL DE SALUD

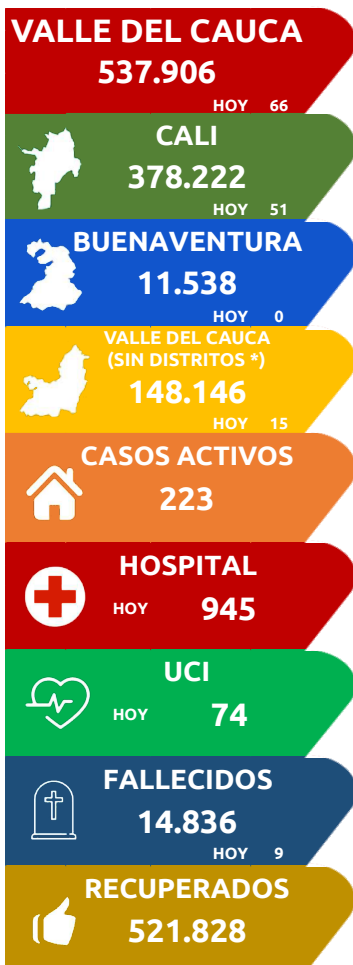
Actualización miércoles, febrero 23, 2022

CASOS COLOMBIA

6.054.307

VALLE DEL CAUCA

Distribución de Casos por Municipio de Residencia



* Los Distritos corresponden a Buenaventura y Cali

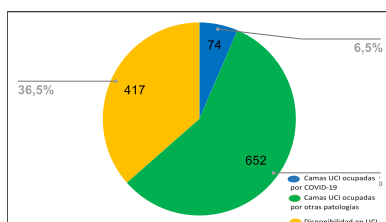
Nombre Municipio	Casos Positivos Día	Casos Positivos Acumulado	Proporción (%)	Días Sin Casos Activos	Casos Mortalidad Día *	Casos Mortalidad Acumulados
Cali	51	378.222	70,31%	0	6	8.464
Buenaventura	0	11.538	2,14%	2	0	544
Palmira	2	28.896	5,37%	0	0	1.298
Tuluá	0	19.336	3,59%	1	0	784
Buga	2	14.527	2,70%	0	0	446
Cartago	0	13.028	2,42%	1	0	525
Jamundí	1	11.695	2,17%	0	1	312
Yumbo	2	9.561	1,78%	0	0	320
Candelaria	0	4.689	0,87%	1	0	187
El Cerrito	0	3.397	0,63%	3	0	153
Zarzal	2	3.142	0,58%	0	0	136
Florida	0	2.819	0,52%	5	0	209
Roldanillo	0	4.592	0,85%	1	0	134
Sevilla	1	3.842	0,71%	0	0	99
Pradera	0	1.905	0,35%	2	0	126
Dagua	0	2.045	0,38%	2	0	101
Guacarí	0	2.093	0,39%	1	0	79
Caicedonia	0	2.332	0,43%	4	1	94
Ginebra	1	1.120	0,21%	0	0	39
Bugalagrande	0	1.504	0,28%	9	0	63
La Unión	0	1.957	0,36%	1	1	104
Obando	0	683	0,13%	6	0	51
Andalucía	0	1.068	0,20%	9	0	65
San Pedro	0	965	0,18%	7	0	25
Calima	0	1.366	0,25%	4	0	42
Alcalá	0	719	0,13%	9	0	37
Vijes	0	735	0,14%	13	0	34
Restrepo	1	979	0,18%	0	0	41
Yotoco	0	880	0,16%	4	0	35
Trujillo	1	1.140	0,21%	0	0	36
Ansermanuevo	0	668	0,12%	13	0	57
Toro	0	566	0,11%	2	0	27
Riofrio	0	455	0,08%	13	0	35
La Cumbre	0	692	0,13%	8	0	24
La Victoria	2	744	0,14%	0	0	38
Versalles	0	464	0,09%	10	0	8
Ulloa	0	244	0,05%	12	0	8
El Dovio	0	419	0,08%	8	0	16
Bolivar	0	325	0,06%	21	0	15
Argelia	0	227	0,04%	34	0	12
El Cairo	0	194	0,04%	23	0	8
El Águila	0	191	0,04%	6	0	5
Fuera del Valle	0	1.942	0,36%	0	0	0
Valle del Cauca	66	537.906	100%	0	9	14.836

* Casos de mortalidad día: Corresponden al día de notificación y no día de defunción.

Índice de Resiliencia Epidemiológica: 0,76

Ocupación camas UCI en el Departamento

1143 Camas UCI Habilitadas



Comportamiento de casos positivos y mortalidad por Rangos de edad y sexo

Rango de Edad	Casos Positivos			Mortalidad		
	F	M	Total	F	M	Total
0 - 9	8.006	8.530	16.536	2	5	7
10 - 19	16.908	15.846	32.754	12	11	23
20 - 29	60.103	49.320	109.423	44	79	123
30 - 39	61.692	55.064	116.756	128	239	367
40 - 49	48.364	43.557	91.921	281	616	897
50 - 59	40.704	35.931	76.635	624	1.161	1.785
60 - 69	26.579	23.077	49.656	1.290	1.997	3.287
70 - 79	14.142	12.795	26.937	1.534	2.385	3.919
80 - 89	7.495	6.429	13.924	1.387	1.979	3.366
90 - 99	1.866	1.380	3.246	466	562	1.028
100 o más	84	34	118	21	13	34
TOTAL	285.943	251.963	537.906	5.789	9.047	14.836