

# COVID-19

SECRETARÍA DEPARTAMENTAL DE SALUD

Actualización viernes, enero 14, 2022

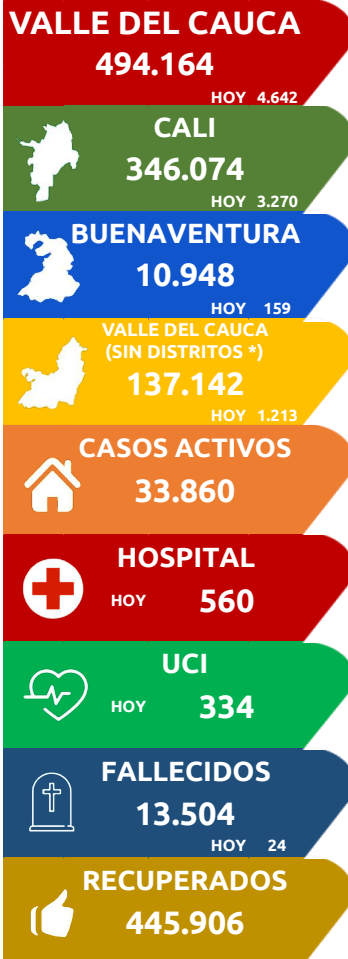
CASOS COLOMBIA

5.475.904

## VALLE DEL CAUCA

Distribución de Casos por Municipio de Residencia

Nombre Municipio	Casos Positivos Día	Casos Positivos Acumulado	Proporción (%)	Días Sin Casos Activos	Casos Mortalidad Día *	Casos Mortalidad Acumulados
Cali	3.270	346.074	70,03%	0	16	7.695
Buenaventura	159	10.948	2,22%	0	0	524
Palmira	309	26.371	5,34%	0	2	1.164
Tuluá	158	17.937	3,63%	0	0	732
Buga	147	13.527	2,74%	0	0	394
Cartago	93	11.782	2,38%	0	1	473
Jamundí	93	10.711	2,17%	0	0	288
Yumbo	89	8.957	1,81%	0	0	288
Candelaria	36	4.443	0,90%	0	0	176
El Cerrito	47	3.215	0,65%	0	0	139
Zarzal	5	2.925	0,59%	0	0	121
Florida	13	2.720	0,55%	0	1	194
Roldanillo	61	4.206	0,85%	0	1	120
Sevilla	8	3.543	0,72%	0	0	91
Pradera	4	1.786	0,36%	0	0	120
Dagua	7	1.907	0,39%	0	0	88
Guacarí	18	1.956	0,40%	0	0	74
Caicedonia	11	2.205	0,45%	0	0	86
Ginebra	6	1.053	0,21%	0	0	33
Bugalagrande	23	1.394	0,28%	0	1	55
La Unión	20	1.796	0,36%	0	0	87
Obando	2	657	0,13%	0	1	51
Andalucía	7	1.003	0,20%	0	0	59
San Pedro	2	869	0,18%	0	0	23
Calima	8	1.274	0,26%	0	0	39
Alcalá	0	644	0,13%	1	0	31
Vijes	0	710	0,14%	1	0	31
Restrepo	6	915	0,19%	0	0	35
Yotoco	7	784	0,16%	0	0	31
Trujillo	6	1.027	0,21%	0	0	31
Ansermanuevo	2	632	0,13%	0	0	54
Toro	0	539	0,11%	1	0	24
Riofrio	2	441	0,09%	0	0	33
La Cumbre	5	639	0,13%	0	0	21
La Victoria	7	685	0,14%	0	0	37
Versalles	7	446	0,09%	0	0	6
Ulloa	0	227	0,05%	1	0	7
El Dovio	2	377	0,08%	0	0	15
Bolivar	2	309	0,06%	0	0	13
Argelia	0	221	0,04%	2	1	10
El Cairo	0	188	0,04%	5	0	6
El Águila	0	179	0,04%	2	0	5
Fuera del Valle	0	1.942	0,39%	0	0	0
<b>Valle del Cauca</b>	<b>4.642</b>	<b>494.164</b>	<b>100%</b>	<b>0</b>	<b>24</b>	<b>13.504</b>



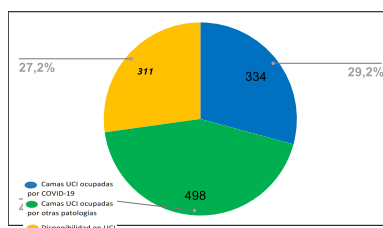
\* Los Distritos corresponden a Buenaventura y Cali

\* Casos de mortalidad día: Corresponden al día de notificación y no día de defunción.

Índice de Resiliencia Epidemiológica: 0,73

Ocupación camas UCI en el Departamento

1143 Camas UCI Habilitadas



Comportamiento de casos positivos y mortalidad por Rangos de edad y sexo

Rango de Edad	Casos Positivos			Mortalidad		
	F	M	Total	F	M	Total
0 - 9	7.138	7.573	14.711	2	2	4
10 - 19	15.771	14.831	30.602	9	10	19
20 - 29	56.074	46.654	102.728	42	74	116
30 - 39	57.207	51.741	108.948	123	230	353
40 - 49	44.190	40.499	84.689	269	602	871
50 - 59	37.061	33.123	70.184	595	1.119	1.714
60 - 69	23.580	20.690	44.270	1.226	1.888	3.114
70 - 79	12.272	11.292	23.564	1.383	2.184	3.567
80 - 89	6.342	5.449	11.791	1.207	1.704	2.911
90 - 99	1.491	1.083	2.574	373	437	810
100 o más	71	32	103	14	11	25
<b>TOTAL</b>	<b>261.197</b>	<b>232.967</b>	<b>494.164</b>	<b>5.243</b>	<b>8.261</b>	<b>13.504</b>