

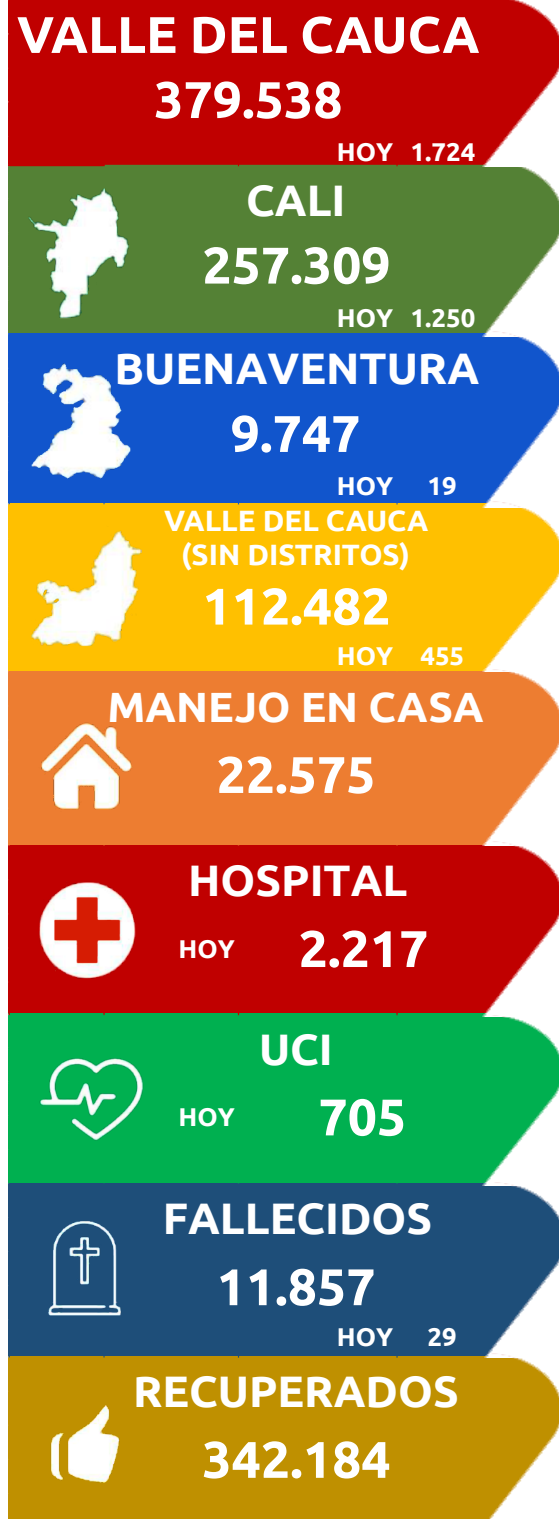
COVID-19

SECRETARÍA DEPARTAMENTAL DE SALUD

Actualización martes, julio 27, 2021

CASOS COLOMBIA

4.747.775



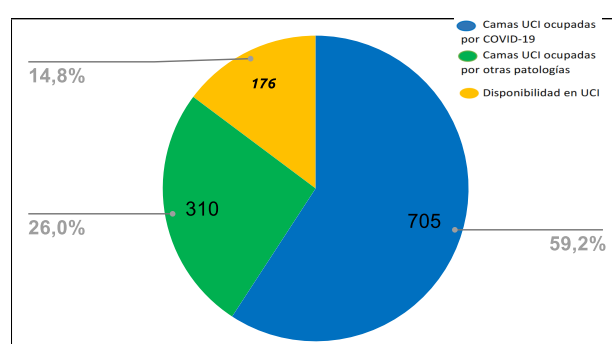
VALLE DEL CAUCA

Distribución de Casos por Municipio de Residencia

Nombre Municipio	Casos Positivos Día	Casos Positivos Acumulado	Proporción (%)	Casos Mortalidad Día	Casos Mortalidad Acumulados
Cali	1.250	257.309	67,80%	16	6.723
Buenaventura	19	9.747	2,57%	1	492
Palmira	65	21.401	5,64%	4	1.015
Tuluá	130	14.645	3,86%	0	626
Buga	45	10.731	2,83%	3	338
Cartago	7	10.068	2,65%	1	428
Jamundí	39	8.441	2,22%	1	239
Yumbo	16	7.139	1,88%	0	251
Candelaria	11	3.685	0,97%	0	152
El Cerrito	0	2.756	0,73%	0	133
Zarzal	10	2.448	0,64%	0	98
Florida	6	2.388	0,63%	0	175
Roldanillo	18	3.185	0,84%	0	105
Sevilla	0	3.117	0,82%	0	78
Pradera	3	1.611	0,42%	0	112
Dagua	6	1.511	0,40%	0	82
Guacarí	8	1.576	0,42%	0	67
Caicedonia	4	1.917	0,51%	1	81
Ginebra	1	841	0,22%	0	31
Bugalagrande	5	1.107	0,29%	0	46
La Unión	6	1.454	0,38%	0	80
Obando	0	589	0,16%	0	48
Andalucía	3	794	0,21%	0	54
San Pedro	2	771	0,20%	0	19
Calima	2	1.113	0,29%	0	35
Alcalá	9	539	0,14%	1	30
Vijes	1	592	0,16%	1	26
Restrepo	4	763	0,20%	0	32
Yotoco	2	664	0,17%	0	29
Trujillo	21	715	0,19%	0	27
Ansermanuevo	4	538	0,14%	0	49
Toro	5	429	0,11%	0	19
Riofrio	2	381	0,10%	0	31
La Cumbre	5	481	0,13%	0	19
La Victoria	0	560	0,15%	0	36
Versalles	0	366	0,10%	0	5
Ulloa	1	200	0,05%	0	6
El Dovio	12	297	0,08%	0	13
Bolívar	0	248	0,07%	0	10
Argelia	2	162	0,04%	0	8
El Cairo	0	161	0,04%	0	5
El Águila	0	156	0,04%	0	4
Fuera del Valle	0	1.942	0,51%	0	0
Valle del Cauca	1.724	379.538	100%	29	11.857

Ocupación camas UCI en el Departamento

1191 Camas UCI Habilitadas



Comportamiento de casos positivos y mortalidad por Rangos de edad y sexo

Rango de Edad	Casos Positivos			Mortalidad		
	F	M	Total	F	M	Total
0 - 9	5.291	5.526	10.817	1	2	3
10 - 19	11.861	11.354	23.215	7	8	15
20 - 29	41.205	35.740	76.945	33	65	98
30 - 39	42.520	40.284	82.804	106	196	302
40 - 49	33.340	31.714	65.054	236	532	768
50 - 59	29.024	26.773	55.797	520	1.014	1.534
60 - 69	18.361	16.495	34.856	1.072	1.696	2.768
70 - 79	9.586	9.045	18.631	1.221	1.939	3.160
80 - 89	4.985	4.341	9.326	1.043	1.480	2.523
90 - 99	1.159	853	2.012	296	369	665
100 o más	57	24	81	11	10	21
TOTAL	197.389	182.149	379.538	4.546	7.311	11.857