

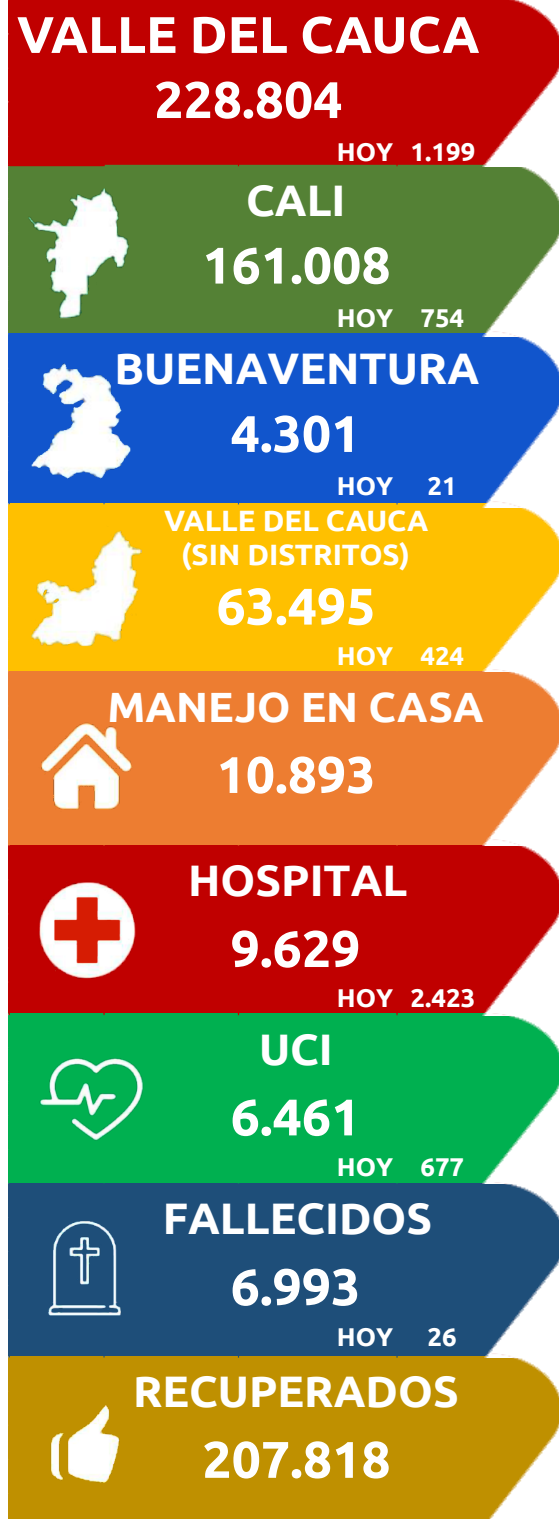
# COVID-19

SECRETARÍA DEPARTAMENTAL DE SALUD

Actualización jueves, abril 22, 2021

CASOS COLOMBIA

2.720.619



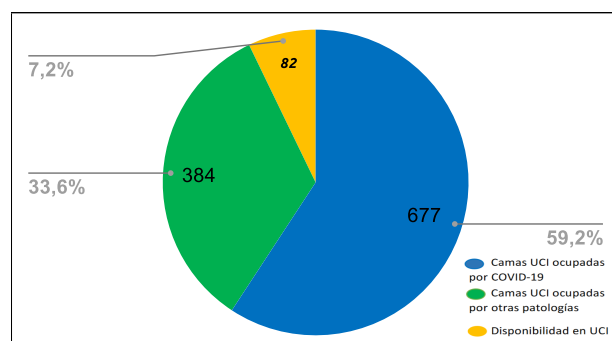
## VALLE DEL CAUCA

Distribución de Casos por Municipio de Residencia

Nombre Municipio	Casos Positivos Día	Casos Positivos Acumulado	Proporción (%)	Casos Mortalidad Día	Casos Mortalidad Acumulados
Cali	754	161.008	70,37%	14	4.352
Buenaventura	21	4.301	1,88%	2	244
Palmira	123	11.780	5,15%	3	521
Tuluá	27	8.173	3,57%	2	343
Buga	34	6.150	2,69%	1	187
Cartago	38	5.052	2,21%	0	177
Jamundí	32	5.160	2,26%	0	119
Yumbo	48	4.452	1,95%	1	150
Candelaria	7	2.280	1,00%	0	97
El Cerrito	4	1.768	0,77%	0	78
Zarzal	6	1.438	0,63%	1	57
Florida	18	1.674	0,73%	1	102
Roldanillo	6	1.842	0,81%	0	58
Sevilla	4	1.684	0,74%	0	43
Pradera	19	1.062	0,46%	0	63
Dagua	3	875	0,38%	0	43
Guacarí	0	692	0,30%	0	26
Caicedonia	7	1.172	0,51%	0	54
Ginebra	2	533	0,23%	1	16
Bugalagrande	1	577	0,25%	0	16
La Unión	7	616	0,27%	0	33
Obando	0	336	0,15%	0	24
Andalucía	2	392	0,17%	0	15
San Pedro	0	316	0,14%	0	9
Calima	13	428	0,19%	0	11
Alcalá	3	297	0,13%	0	16
Vijes	1	328	0,14%	0	16
Restrepo	0	411	0,18%	0	18
Yotoco	0	298	0,13%	0	11
Trujillo	3	249	0,11%	0	9
Ansermanuevo	2	216	0,09%	0	10
Toro	0	150	0,07%	0	11
Riofrio	0	155	0,07%	0	12
La Cumbre	8	171	0,07%	0	11
La Victoria	0	199	0,09%	0	13
Versalles	1	109	0,05%	0	2
Ulloa	2	117	0,05%	0	6
El Dovio	0	129	0,06%	0	10
Bolivar	2	125	0,05%	0	3
Argelia	0	44	0,02%	0	3
El Cairo	1	65	0,03%	0	2
El Águila	0	37	0,02%	0	2
Fuera del Valle	0	1.943	0,85%	0	0
<b>Valle del Cauca</b>	<b>1.199</b>	<b>228.804</b>	<b>100,00%</b>	<b>26</b>	<b>6.993</b>

### Ocupación camas UCI en el Departamento

**1143** Camas UCI Habilitadas



### Comportamiento de casos positivos y mortalidad por Rangos de edad y sexo

Rango de Edad	Casos Positivos			Mortalidad		
	F	M	Total	F	M	Total
0 - 9	3.131	3.167	6.298	1	2	3
10 - 19	6.436	6.475	12.911	2	3	5
20 - 29	25.515	22.071	47.586	16	31	47
30 - 39	25.539	24.716	50.255	38	80	118
40 - 49	19.131	18.553	37.684	85	239	324
50 - 59	17.118	16.347	33.465	231	502	733
60 - 69	10.899	10.221	21.120	552	985	1.537
70 - 79	5.984	6.088	12.072	725	1.317	2.042
80 - 89	3.136	2.961	6.097	693	1.047	1.740
90 - 99	715	553	1.268	184	248	432
100 o más	33	15	48	7	5	12
<b>TOTAL</b>	<b>117.637</b>	<b>111.167</b>	<b>228.804</b>	<b>2.534</b>	<b>4.459</b>	<b>6.993</b>