

# COVID-19

SECRETARÍA DEPARTAMENTAL DE SALUD

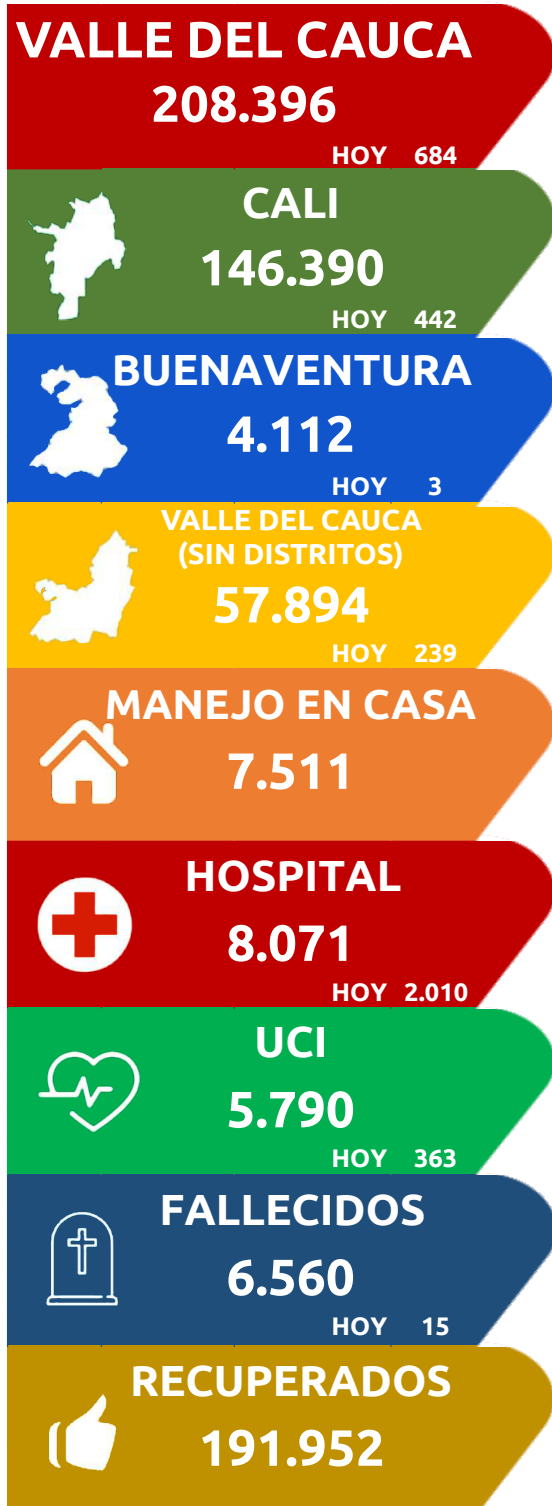
Actualización miércoles, marzo 31, 2021

CASOS COLOMBIA

2.406.377

## VALLE DEL CAUCA

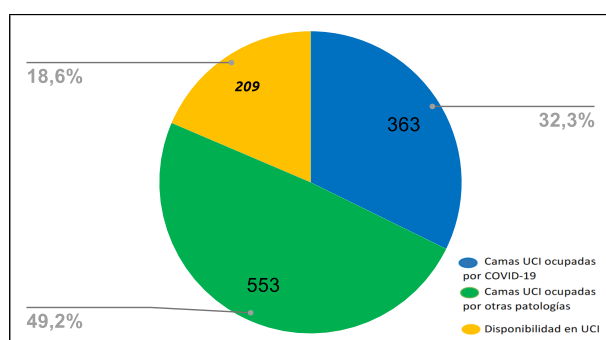
Distribución de Casos por Municipio de Residencia



Nombre Municipio	Casos Positivos Día	Casos Positivos Acumulado	Proporción (%)	Casos Mortalidad Día	Casos Mortalidad Acumulados
Cali	442	146.390	70,25%	6	4.108
Buenaventura	3	4.112	1,97%	0	234
Palmira	34	10.518	5,05%	2	480
Tuluá	42	7.705	3,70%	1	329
Buga	22	5.711	2,74%	0	177
Cartago	14	4.747	2,28%	0	170
Jamundí	13	4.773	2,29%	2	108
Yumbo	15	3.994	1,92%	2	137
Candelaria	3	2.119	1,02%	0	89
El Cerrito	3	1.646	0,79%	0	74
Zarzal	8	1.329	0,64%	0	51
Florida	1	1.488	0,71%	0	90
Roldanillo	32	1.492	0,72%	0	46
Sevilla	4	1.460	0,70%	0	38
Pradera	3	837	0,40%	0	52
Dagua	0	798	0,38%	0	41
Guacarí	1	653	0,31%	0	24
Caicedonia	9	1.000	0,48%	2	48
Ginebra	2	506	0,24%	0	15
Bugalagrande	0	534	0,26%	0	15
La Unión	4	540	0,26%	0	32
Obando	2	316	0,15%	0	22
Andalucía	4	359	0,17%	0	14
San Pedro	1	294	0,14%	0	9
Calima	5	346	0,17%	0	9
Alcalá	3	268	0,13%	0	16
Vijes	1	301	0,14%	0	14
Restrepo	0	367	0,18%	0	17
Yotoco	1	277	0,13%	0	11
Trujillo	0	219	0,11%	0	8
Ansermanuevo	0	194	0,09%	0	10
Toro	0	143	0,07%	0	11
Riofrio	0	151	0,07%	0	12
La Cumbre	5	131	0,06%	0	11
La Victoria	1	182	0,09%	0	13
Versalles	0	94	0,05%	0	1
Ulloa	3	100	0,05%	0	5
El Dovio	2	124	0,06%	0	10
Bolívar	1	102	0,05%	0	2
Argelia	0	42	0,02%	0	3
El Cairo	0	56	0,03%	0	2
El Águila	0	35	0,02%	0	2
Fuera del Valle	0	1.943	0,93%	0	0
<b>Valle del Cauca</b>	<b>684</b>	<b>208.396</b>	<b>100,00%</b>	<b>15</b>	<b>6.560</b>

### Ocupación camas UCI en el Departamento

1125 Camas UCI Habilitadas



### Comportamiento de casos positivos y mortalidad por Rangos de edad y sexo

Rango de Edad	Casos Positivos			Mortalidad		
	F	M	Total	F	M	Total
0 - 9	2.806	2.846	5.652	1	2	3
10 - 19	5.767	5.867	11.634	2	3	5
20 - 29	23.363	20.333	43.696	14	29	43
30 - 39	23.297	22.696	45.993	35	71	106
40 - 49	17.378	16.952	34.330	79	222	301
50 - 59	15.385	14.912	30.297	212	476	688
60 - 69	9.766	9.286	19.052	520	926	1.446
70 - 79	5.405	5.561	10.966	668	1.233	1.901
80 - 89	2.832	2.748	5.580	652	1.001	1.653
90 - 99	645	510	1.155	166	238	404
100 o más	29	12	41	7	3	10
<b>TOTAL</b>	<b>106.673</b>	<b>101.723</b>	<b>208.396</b>	<b>2.356</b>	<b>4.204</b>	<b>6.560</b>