

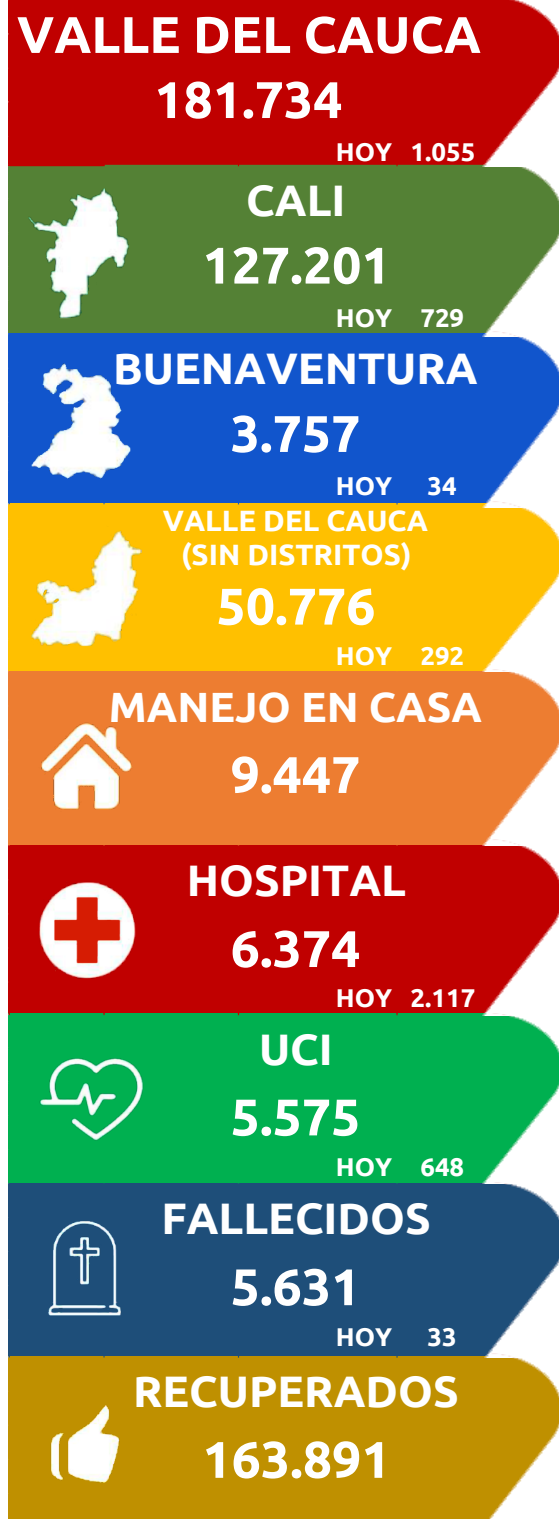
COVID-19

SECRETARÍA DEPARTAMENTAL DE SALUD

Actualización viernes, febrero 05, 2021

CASOS COLOMBIA

2.142.660



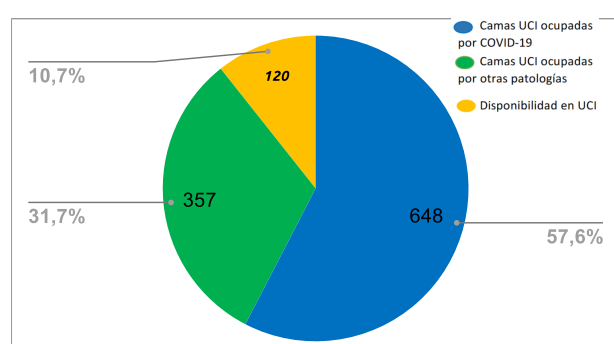
VALLE DEL CAUCA

Distribución de Casos por Municipio de Residencia

Nombre Municipio	Casos Positivos Día	Casos Positivos Acumulado	Proporción (%)	Casos Mortalidad Día	Casos Mortalidad Acumulados
Cali	729	127.201	69,99%	17	3.531
Buenaventura	34	3.757	2,07%	1	214
Palmira	112	8.885	4,89%	3	410
Tuluá	14	6.880	3,79%	3	288
Buga	12	5.252	2,89%	0	146
Cartago	8	4.419	2,43%	2	155
Jamundí	19	4.190	2,31%	0	97
Yumbo	57	3.499	1,93%	1	115
Candelaria	3	1.934	1,06%	2	77
El Cerrito	7	1.486	0,82%	1	69
Zarzal	1	1.259	0,69%	0	45
Florida	7	1.318	0,73%	1	75
Roldanillo	8	1.099	0,60%	0	27
Sevilla	1	981	0,54%	0	28
Pradera	5	659	0,36%	1	45
Dagua	3	705	0,39%	0	38
Guacarí	1	599	0,33%	0	22
Caicedonia	4	653	0,36%	1	30
Ginebra	5	472	0,26%	0	12
Bugalagrande	6	461	0,25%	0	11
La Unión	0	450	0,25%	0	23
Obando	1	295	0,16%	0	19
Andalucía	0	306	0,17%	0	12
San Pedro	0	263	0,14%	0	7
Calima	0	256	0,14%	0	7
Alcalá	2	230	0,13%	0	13
Vijes	1	274	0,15%	0	12
Restrepo	13	308	0,17%	0	13
Yotoco	1	259	0,14%	0	12
Trujillo	0	202	0,11%	0	8
Ansermanuevo	1	176	0,10%	0	8
Toro	0	135	0,07%	0	11
Riofrio	0	141	0,08%	0	11
La Cumbre	0	113	0,06%	0	8
La Victoria	0	172	0,09%	0	11
Versalles	0	90	0,05%	0	1
Ulloa	0	87	0,05%	0	5
El Dovio	0	113	0,06%	0	9
Bolivar	0	84	0,05%	0	2
Argelia	0	40	0,02%	0	2
El Cairo	0	56	0,03%	0	2
El Águila	0	31	0,02%	0	0
Fuera del Valle	0	1.944	1,07%	0	0
Valle del Cauca	1.055	181.734	100,00%	33	5.631

Ocupación camas UCI en el Departamento

1125 Camas UCI Habilitadas



Comportamiento de casos positivos y mortalidad por Rangos de edad y sexo

Rango de Edad	Casos Positivos			Mortalidad		
	F	M	Total	F	M	Total
0 - 9	2.373	2.432	4.805	1	2	3
10 - 19	4.935	5.084	10.019	1	2	3
20 - 29	20.430	17.960	38.390	13	28	41
30 - 39	20.518	20.141	40.659	29	55	84
40 - 49	14.946	14.927	29.873	66	193	259
50 - 59	13.167	13.000	26.167	177	412	589
60 - 69	8.376	8.078	16.454	441	798	1.239
70 - 79	4.649	4.840	9.489	562	1.065	1.627
80 - 89	2.455	2.387	4.842	549	879	1.428
90 - 99	561	436	997	138	211	349
100 o más	28	11	39	6	3	9
TOTAL	92.438	89.296	181.734	1.983	3.648	5.631