

COVID-19

SECRETARÍA DEPARTAMENTAL DE SALUD

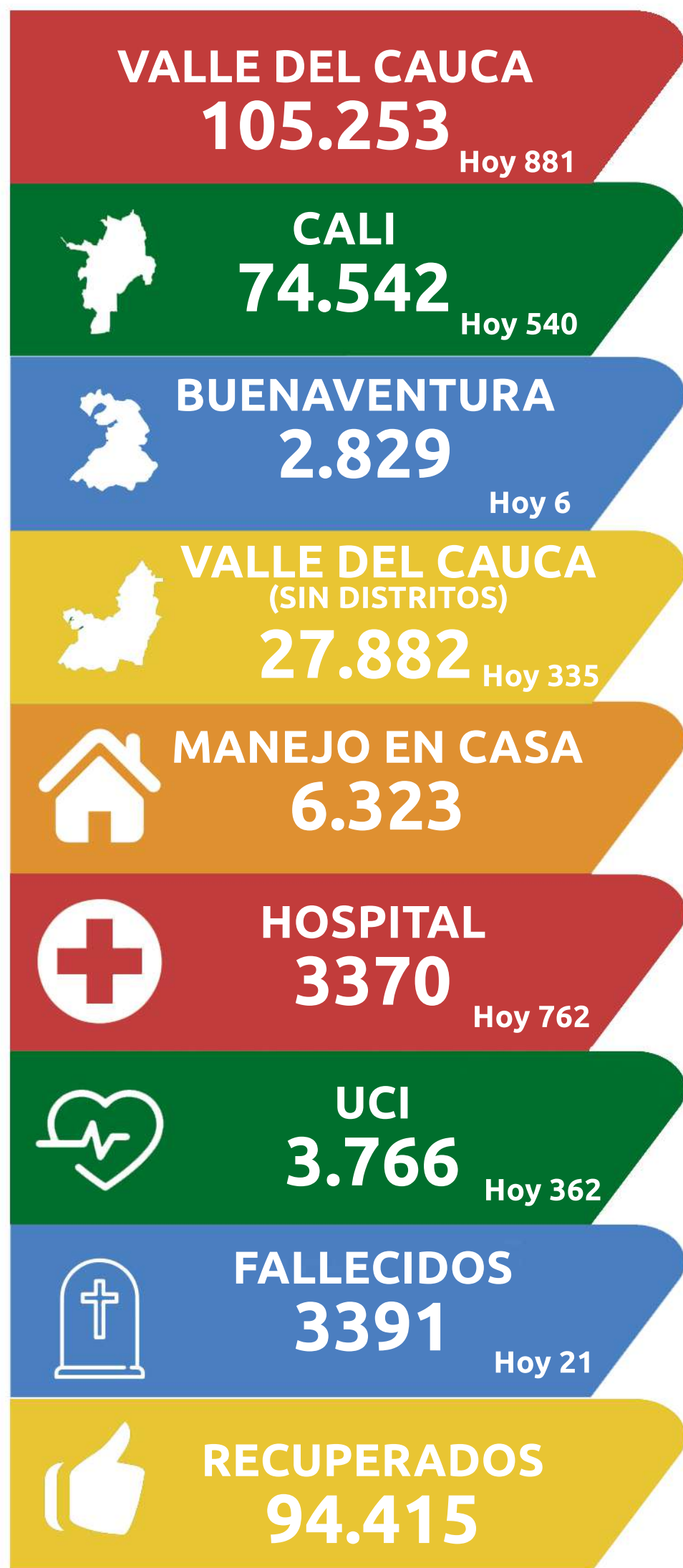
ACTUALIZACIÓN AL 26 NOVIEMBRE 2020

CASOS COLOMBIA

1.280.487

VALLE DEL CAUCA

Distribución de Casos por Municipio de Residencia



Nombre Municipio	Casos Positivos Día	Casos Positivos Acumulado	Tasa x 100.000 Habitantes	Proporción (%)
Palmira	59	4.501	1270,45	16,1%
Tuluá	56	3.703	1692,32	13,3%
Buga	49	3.211	2490,21	11,5%
Jamundí	17	2.309	1381,42	8,3%
Cartago	15	2.099	1528,75	7,5%
Yumbo	21	2.045	1857,93	7,3%
Candelaria	8	1.285	1363,96	4,6%
El Cerrito	13	844	1477,25	3,0%
Florida	3	733	1264,64	2,6%
Zarzal	18	651	1535,12	2,3%
Roldanillo	20	441	1198,83	1,6%
Pradera	2	424	880,31	1,5%
Sevilla	3	337	818,90	1,2%
Dagua	2	328	669,18	1,2%
Guacarí	4	318	947,05	1,1%
Bugalagrande	5	260	1062,74	0,9%
Ginebra	1	244	1058,75	0,9%
Caicedonia	0	243	852,00	0,9%
Obando	1	181	1503,07	0,6%
Andalucía	5	172	761,26	0,6%
Calima	1	155	848,57	0,6%
San Pedro	6	154	895,30	0,6%
Vijes	1	146	1133,19	0,5%
Restrepo	4	137	895,19	0,5%
La Unión	5	134	388,48	0,5%
Alcalá	2	124	867,44	0,4%
Yotoco	0	96	592,70	0,3%
Ansermanuevo	2	91	525,53	0,3%
La Cumbre	0	86	520,93	0,3%
Riofrio	0	73	472,09	0,3%
Trujillo	5	73	384,57	0,3%
La Victoria	0	69	581,44	0,2%
Toro	4	56	389,19	0,2%
Ulloa	1	51	947,78	0,2%
El Dovio	0	38	441,04	0,1%
Versalles	0	36	517,99	0,1%
Bolívar	0	29	184,55	0,1%
El Cairo	2	26	399,63	0,1%
Argelia	0	22	424,96	0,1%
El Águila	0	9	105,12	0,0%
Fuera del Valle	0	1.948	NA	7,0%
Valle del Cauca	335	27.882	1414,36	100%

Muestras Procesadas: **361.243**



Fuente Sismuestras

Positivos: **105.253**
Negativos: **255.841**
Rechazadas: **149**



SIVIGILA

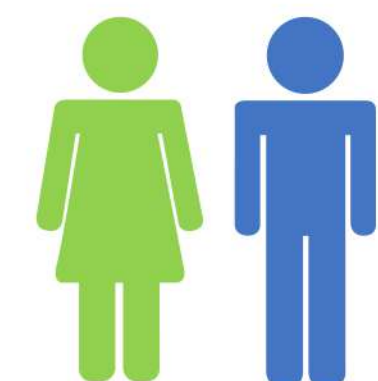
Fuente Sivigila

Casos notificados a SIVIGILA: **424.704**

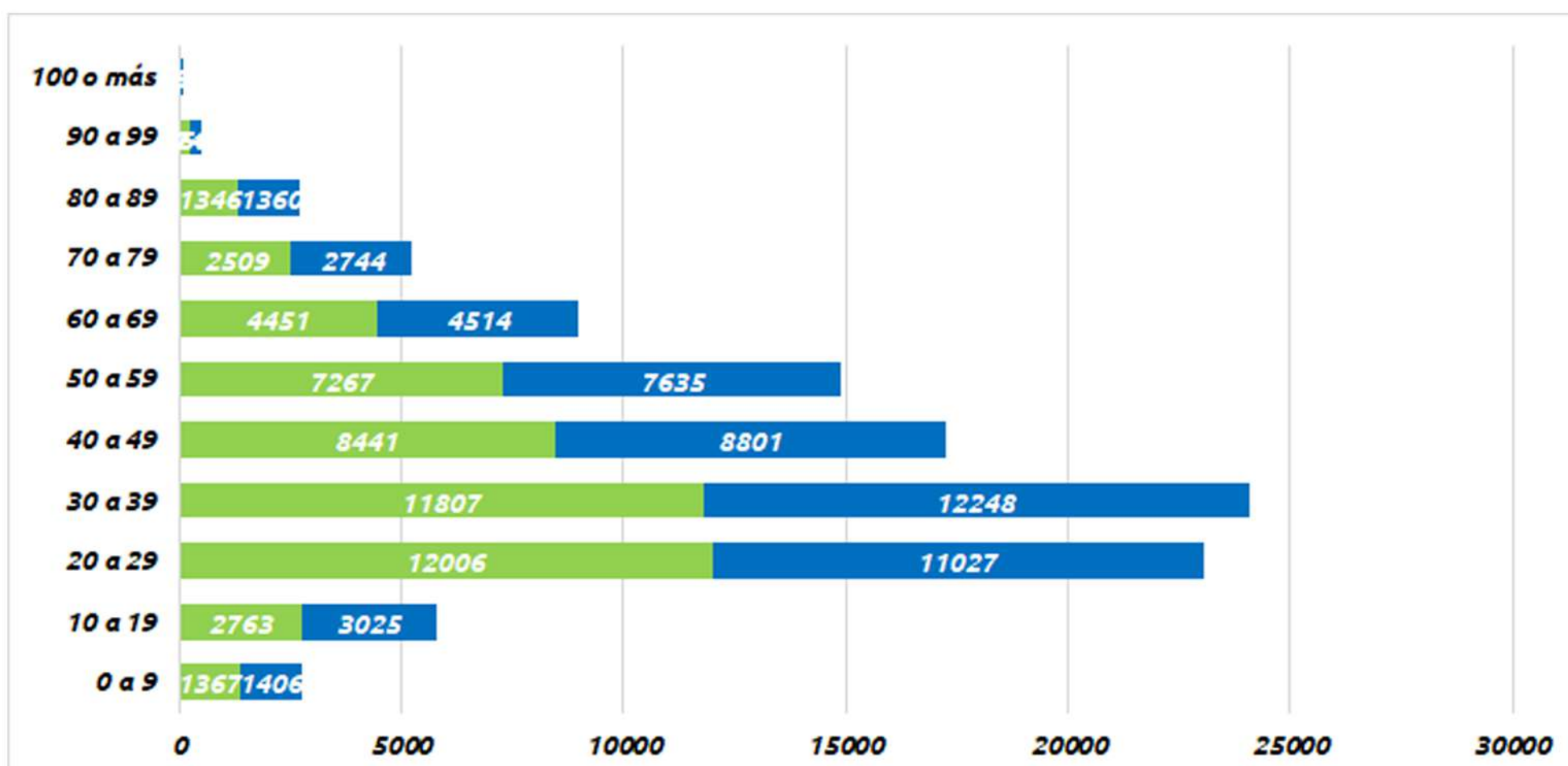


Casos positivos en personal de la salud: **6.298**

Distribución por Grupos de Edad y Sexo



52.241 53.012





Análisis de Mortalidad

No. de fallecidos: **3391**

Sexo	No. de Casos	Porcentaje
Femenino	1173	34,59
Masculino	2218	65,41

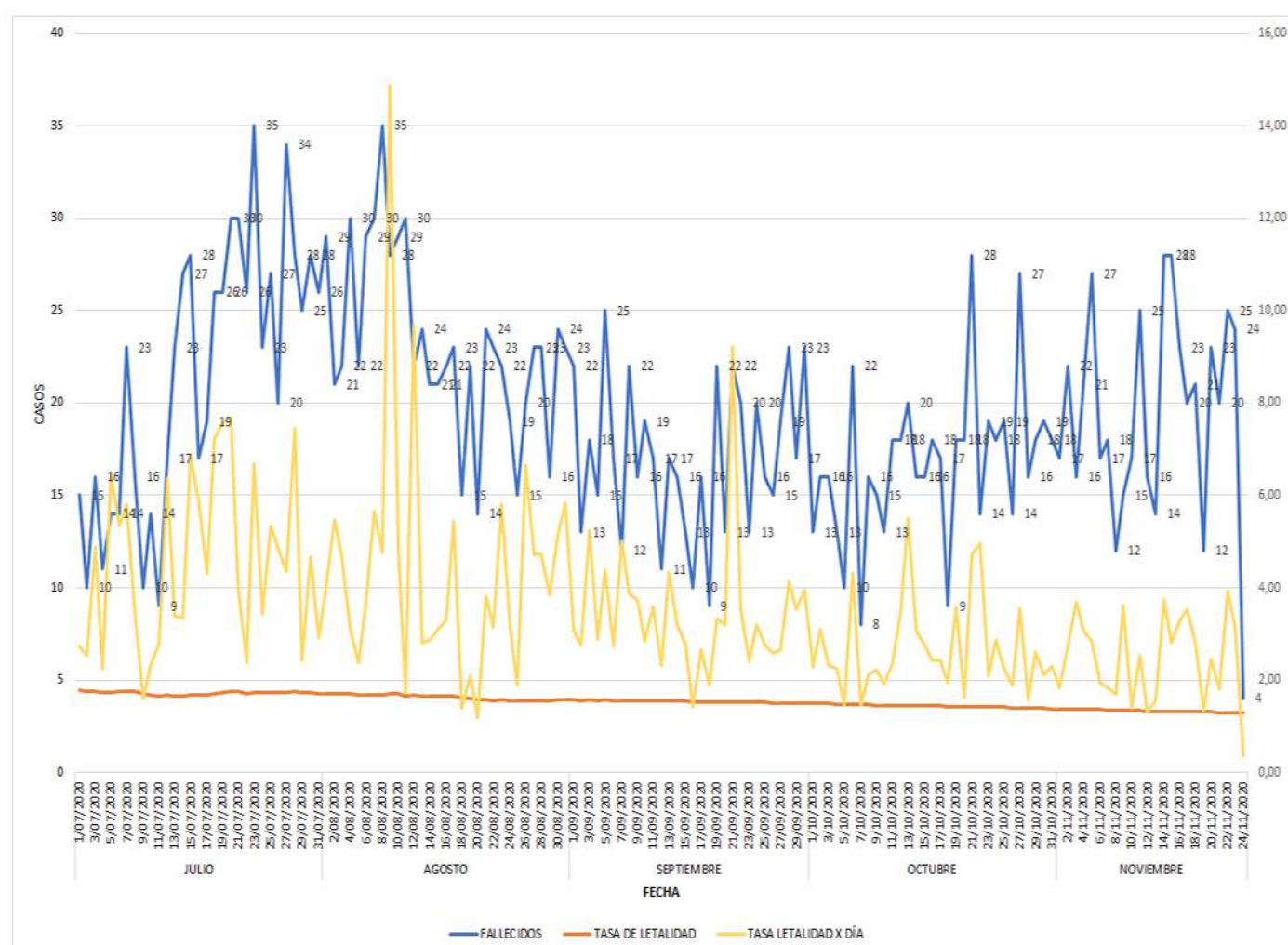
Grupos de Edad	Porcentaje
menor de 20	0,09
20 a 29	0,68
30 a 39	1,59
40 a 49	5,04
50 a 59	10,91
60 a 69	22,35
70 a 79	28,90
80 a 89	24,48
90 a 99	5,81
100 o más	0,15
Total	100,00

Personal de la Salud Fallecidos	
16	0,47%

Municipio	No. de Casos	Porcentaje
Cali	2235	65,91
Palmira	213	6,28
Buenaventura	183	5,40
Tuluá	125	3,69
Buga	87	2,57
Yumbo	74	2,18
Cartago	71	2,09
Jamundí	57	1,68
Candelaria	50	1,47
Florida	42	1,24
Pradera	32	0,94
El Cerrito	30	0,88
Dagua	24	0,71
Zarzal	24	0,71
Guacarí	15	0,44
Roldanillo	13	0,38
Obando	11	0,32
Sevilla	10	0,29
Andalucía	9	0,27
Caicedonia	8	0,24
La Victoria	7	0,21
Vijes	7	0,21
Alcalá	7	0,21
Ginebra	6	0,18
Darien	6	0,18
La Unión	6	0,18
Toro	6	0,18
Riofrio	5	0,15
Restrepo	5	0,15
La Cumbre	5	0,15
Yotoco	5	0,15
Ansermanuevo	4	0,12
Ulloa	2	0,06
San Pedro	2	0,06
Trujillo	2	0,06
El Cairo	1	0,03
El Dovio	1	0,03
Bugalagrande	1	0,03
Total	3391	100,00



Comportamiento de la Letalidad y Fallecidos por COVID-19



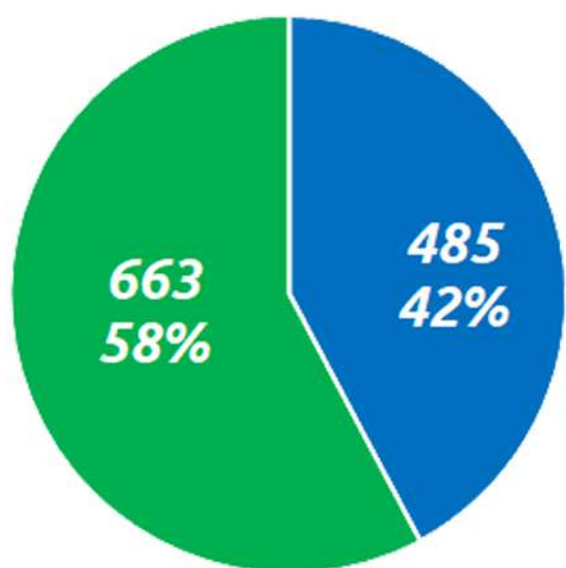
Disponibilidad de camas de UCI en el Departamento

Camas UCI habilitadas en el Departamento: **1148**



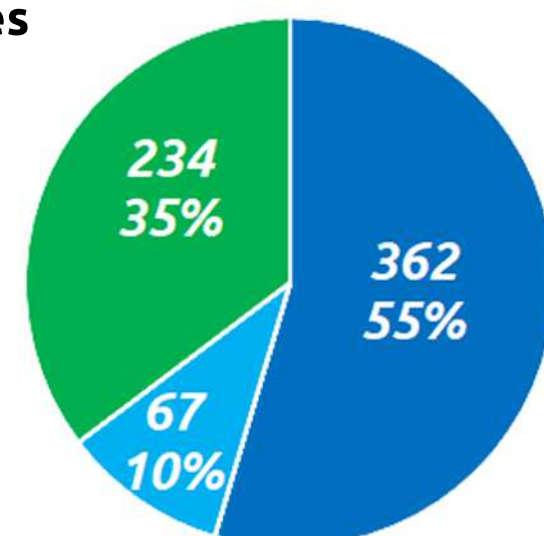
N: 1148 Camas habilitadas

- Camas UCI disponibles para otra morbilidad
- Camas UCI disponibles para COVID-19



N: 663 camas disponibles para COVID-19

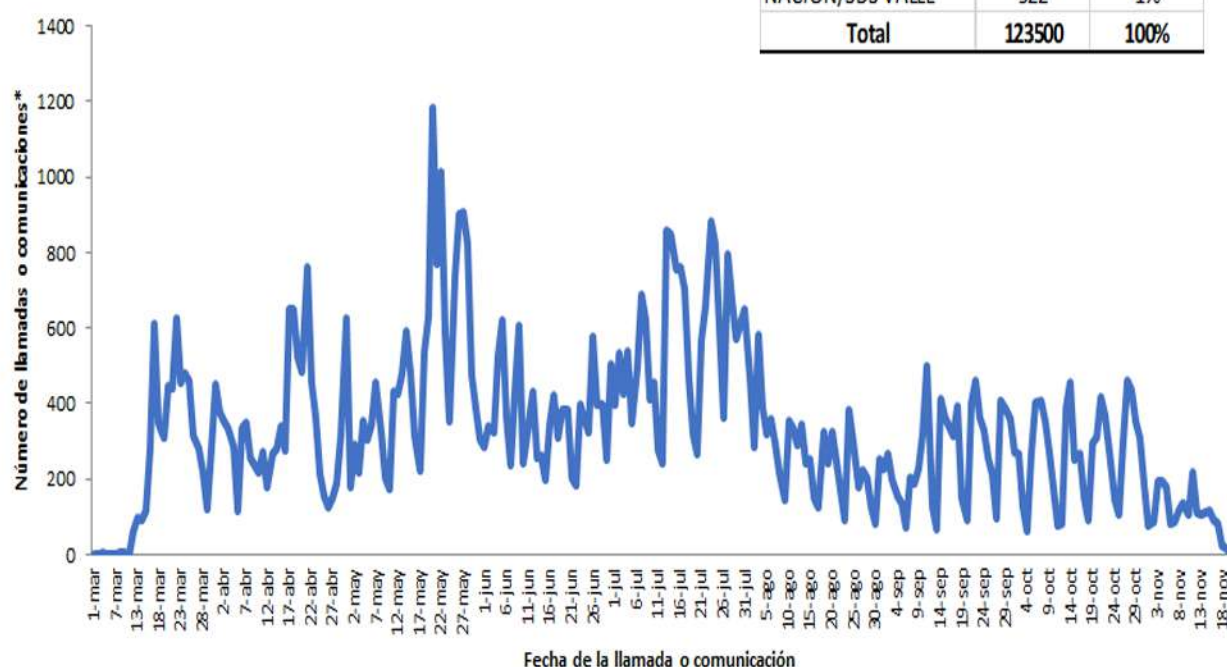
- Camas UCI ocupadas por casos confirmados
- Camas UCI ocupadas por casos probables
- Total de camas disponibles para COVID-19



Vigilancia Comunitaria

- Se han comunicado** 123.500 personas con síntomas
- 29% por la Gobernación del Valle del Cauca
- 70% por EAPB y DLS
- 89% de los casos se clasifican como probables
- 43% de los casos probables no han ingresado a Sivigila

Entidad contactada	No.	%
EAPB	67644	55%
DLS	18589	15%
CRUE/ERT/CORONAAP	36345	29%
NACION/SDS VALLE	922	1%
Total	123500	100%

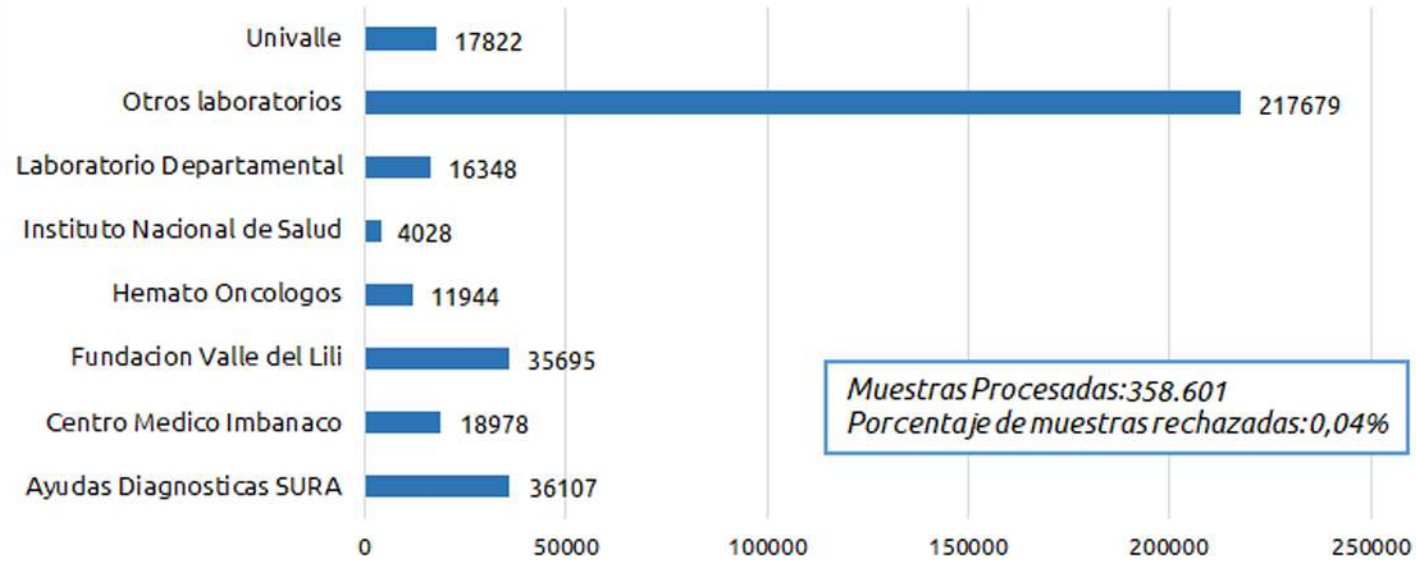


**69% llamadas, 31% aplicaciones
Corte 19 noviembre de 2020



Laboratorio

Número de muestras procesadas por Laboratorio



Personas Evaluadas: 301.338
Personas con muestras positivas: 105.253
Porcentaje de Positividad: 34,9%

Contactos de positivos evaluados: 77.138
Personas Positivas: 23.484
Porcentaje de positividad en los contactos estrechos: 30,4%

Fuente: Sismuestra 26 noviembre 2020

GESTIÓN

Atención a la comunidad



Llamadas contestadas: **45.590**
Casos probables: **377 (0,83%)**



Correos contestados: **16.287**



Número de Quejas: **19.552**



Usuarios Activos: **99.480**