

COVID-19

SECRETARÍA DEPARTAMENTAL DE SALUD

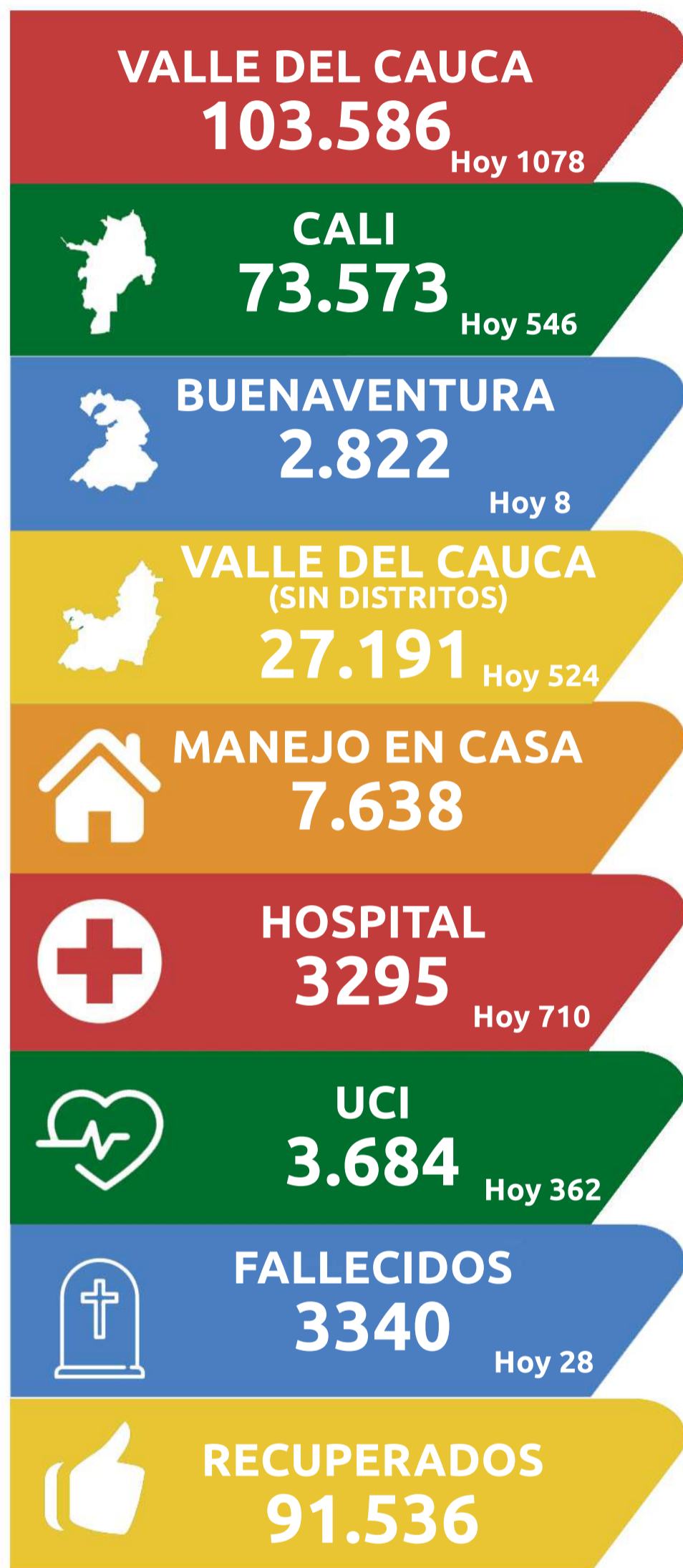
ACTUALIZACIÓN AL 24 NOVIEMBRE 2020

CASOS COLOMBIA

1.262.494

VALLE DEL CAUCA

Distribución de Casos por Municipio de Residencia



Nombre Municipio	Casos Positivos Día	Casos Positivos Acumulado	Tasa x 100.000 Habitantes	Proporción (%)
Palmira	84	4.398	1241,37	16,2%
Tuluá	125	3.579	1635,65	13,2%
Buga	72	3.113	2414,21	11,4%
Jamundí	22	2.268	1356,89	8,3%
Cartago	67	2.048	1491,60	7,5%
Yumbo	24	1.985	1803,41	7,3%
Candelaria	11	1.273	1351,22	4,7%
El Cerrito	18	827	1447,50	3,0%
Florida	10	726	1252,57	2,7%
Zarzal	21	624	1471,46	2,3%
Pradera	1	420	872,00	1,5%
Roldanillo	12	413	1122,71	1,5%
Sevilla	1	322	782,45	1,2%
Dagua	4	321	654,90	1,2%
Guacarí	4	310	923,22	1,1%
Bugalagrande	1	255	1042,31	0,9%
Caicedonia	1	243	852,00	0,9%
Ginebra	6	237	1028,38	0,9%
Obando	0	180	1494,77	0,7%
Andalucía	3	161	712,58	0,6%
Calima	4	153	837,62	0,6%
Vijes	2	143	1109,90	0,5%
San Pedro	1	140	813,91	0,5%
Restrepo	8	133	869,05	0,5%
La Unión	5	126	365,29	0,5%
Alcalá	0	122	853,45	0,4%
Yotoco	1	96	592,70	0,4%
La Cumbre	0	85	514,87	0,3%
Ansermanuevo	3	85	490,88	0,3%
Riofrio	1	69	446,23	0,3%
Trujillo	1	68	358,23	0,3%
La Victoria	2	68	573,02	0,3%
Ulloa	0	49	910,61	0,2%
Toro	4	46	319,69	0,2%
El Dovio	0	37	429,43	0,1%
Versalles	0	36	517,99	0,1%
Bolívar	1	29	184,55	0,1%
Argelia	1	22	424,96	0,1%
El Cairo	3	24	368,89	0,1%
El Águila	0	9	105,12	0,0%
Fuera del Valle	0	1.948	NA	7,2%
Valle del Cauca	524	27.191	1379,31	100%

Muestras Procesadas: **356.209**



Fuente Sismuestras

Positivos: **103.586**
Negativos: **252.474**
Rechazadas: **149**



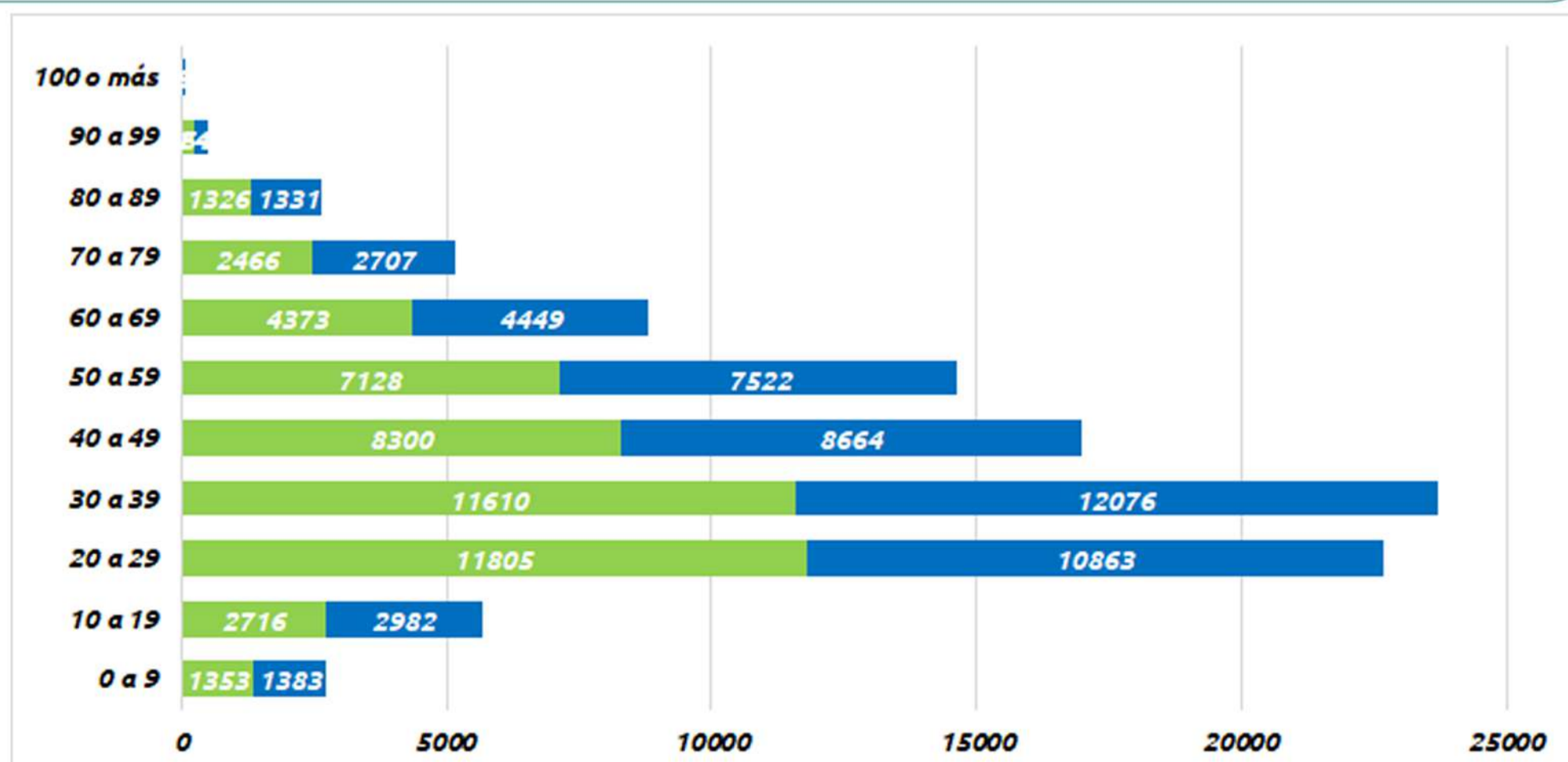
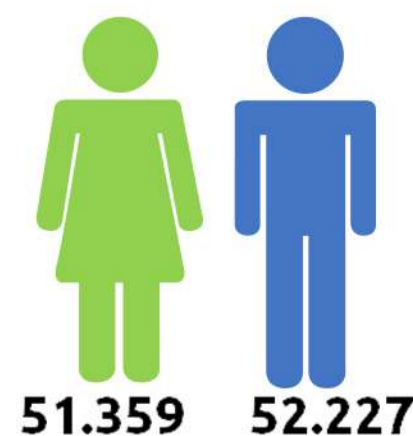
SIVIGILA
Fuente Sivigila

Casos notificados a SIVIGILA: **414.060**



Casos positivos en personal de la salud: **6.286**

Distribución por Grupos de Edad y Sexo





Análisis de Mortalidad

No. de fallecidos: **3340**

Sexo	No. de Casos	Porcentaje
Femenino	1148	34,37
Masculino	2192	65,63

Grupos de Edad	Porcentaje
menor de 20	0,09
20 a 29	0,66
30 a 39	1,62
40 a 49	5,06
50 a 59	10,96
60 a 69	22,34
70 a 79	28,86
80 a 89	24,37
90 a 99	5,90
100 o más	0,15
Total	100,00

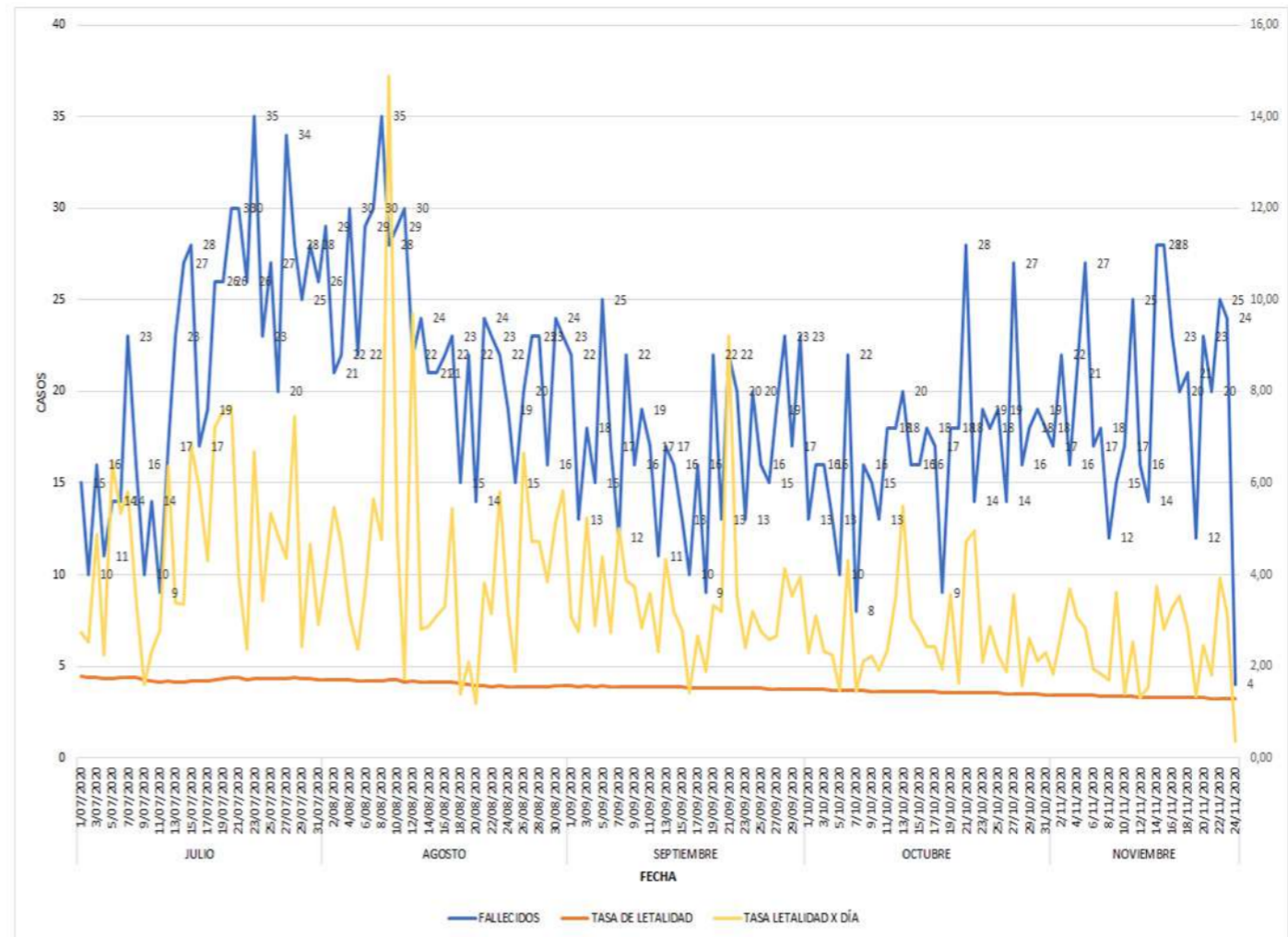
Personal de la Salud Fallecidos

16	0,48%
----	-------

Municipio	No. de Casos	Porcentaje
Cali	2207	66,08
Palmira	210	6,29
Buenaventura	183	5,48
Tuluá	117	3,50
Buga	85	2,54
Yumbo	74	2,22
Cartago	69	2,07
Jamundí	55	1,65
Candelaria	49	1,47
Florida	41	1,23
Pradera	32	0,96
El Cerrito	30	0,90
Dagua	24	0,72
Zarzal	24	0,72
Guacarí	14	0,42
Roldanillo	13	0,39
Obando	11	0,33
Andalucía	9	0,27
Sevilla	9	0,27
Caicedonia	8	0,24
La Victoria	7	0,21
Vijes	7	0,21
Alcalá	6	0,18
Ginebra	6	0,18
Darien	6	0,18
La Unión	6	0,18
Toro	5	0,15
Riofrío	5	0,15
Restrepo	5	0,15
La Cumbre	5	0,15
Yotoco	5	0,15
Ansermanuevo	4	0,12
Ulloa	2	0,06
San Pedro	2	0,06
Trujillo	2	0,06
El Cairo	1	0,03
El Dovio	1	0,03
Bugalagrande	1	0,03
Total	3340	100,00



Comportamiento de la Letalidad y Fallecidos por COVID-19



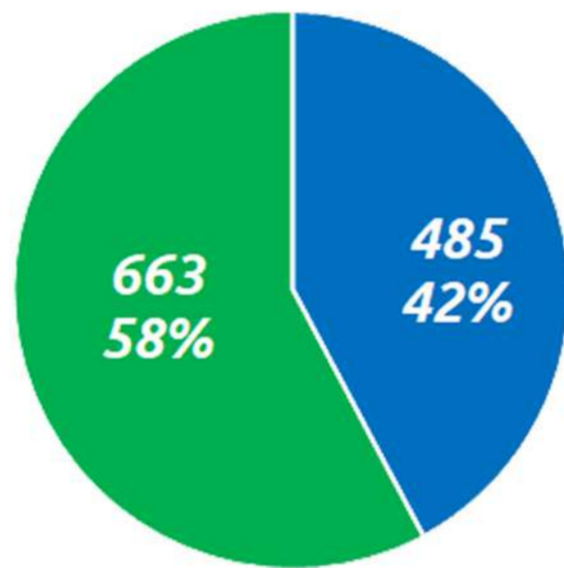
Disponibilidad de camas de UCI en el Departamento

Camas UCI habilitadas en el Departamento: **1148**



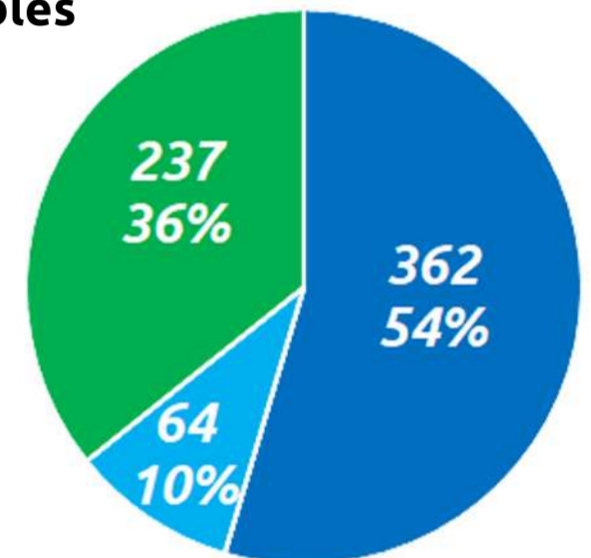
N: 1148 Camas habilitadas

- Camas UCI disponibles para otra morbilidad
- Camas UCI disponibles para COVID-19



N: 663 camas disponibles para COVID-19

- Camas UCI ocupadas por casos confirmados
- Camas UCI ocupadas por casos probables
- Total de camas disponibles para COVID-19

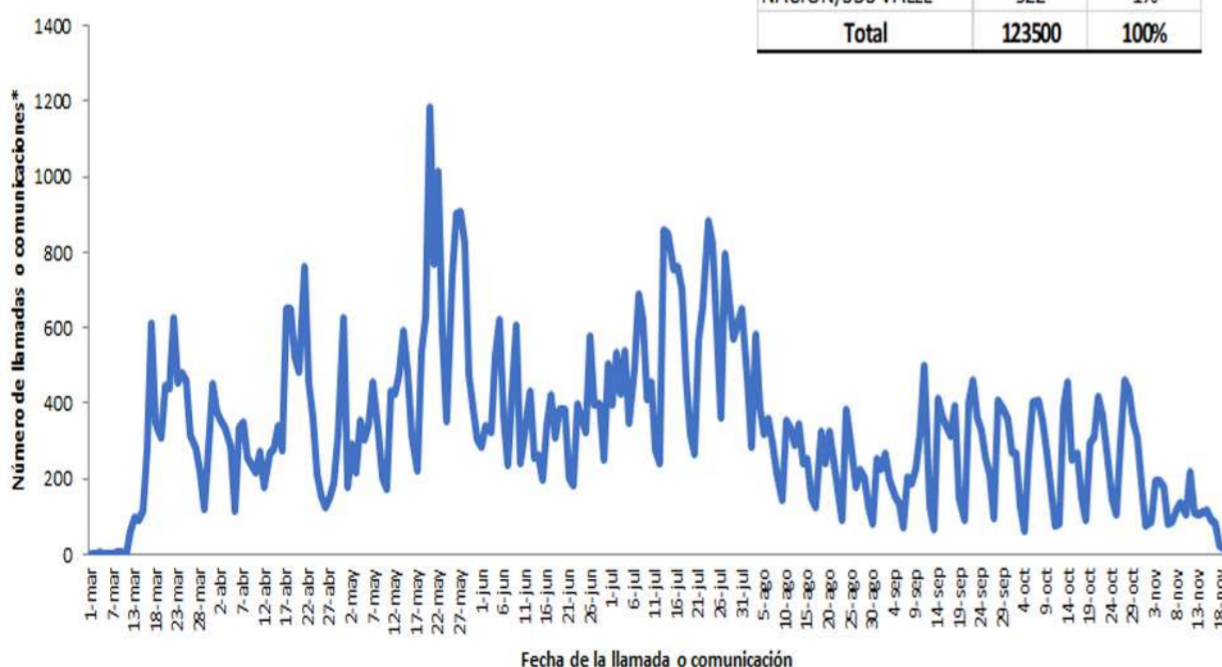


Vigilancia Comunitaria

- Se han comunicado** 123.500 personas con síntomas
- 29% por la Gobernación del Valle del Cauca
- 70% por EAPB y DLS
- 89% de los casos se clasifican como probables
- 43% de los casos probables no han ingresado a Sivigila

Casos por entidad contactada

Entidad contactada	No.	%
EAPB	67644	55%
DLS	18589	15%
CRUE/ERT/CORONAAP	36345	29%
NACION/SDS VALLE	922	1%
Total	123500	100%

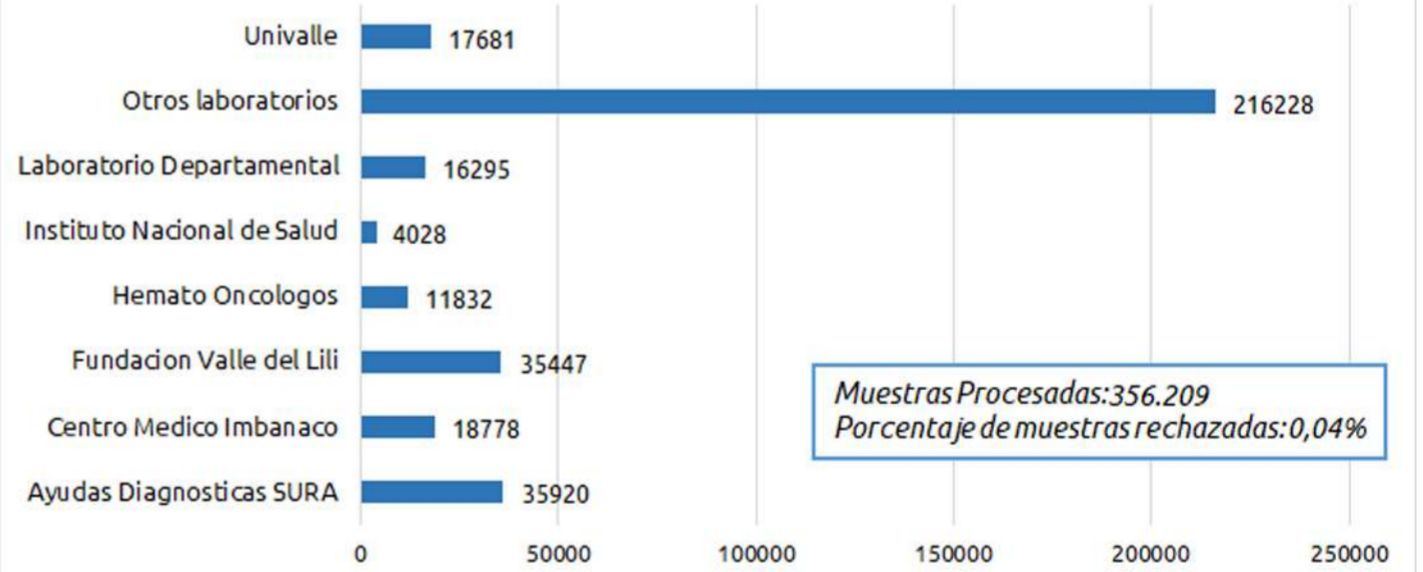


**69% llamadas, 31% aplicaciones
Corte 19 noviembre de 2020



Laboratorio

Número de muestras procesadas por Laboratorio



Muestras Procesadas: 356.209
Porcentaje de muestras rechazadas: 0,04%

Personas Evaluadas: 297.379
Personas con muestras positivas: 103.586
Porcentaje de Positividad: 34,8%

Contactos de positivos evaluados: 76.293
Personas Positivas: 23.170
Porcentaje de positividad en los contactos estrechos: 30,4%

Fuente: Sismuestra 24 noviembre 2020

GESTIÓN

Atención a la comunidad



Llamadas contestadas: **45.590**
Casos probables: **377 (0,83%)**



Correos contestados: **16.088**



Número de Quejas: **19.552**



Usuarios Activos: **97.943**

