

COVID-19

SECRETARÍA DEPARTAMENTAL DE SALUD

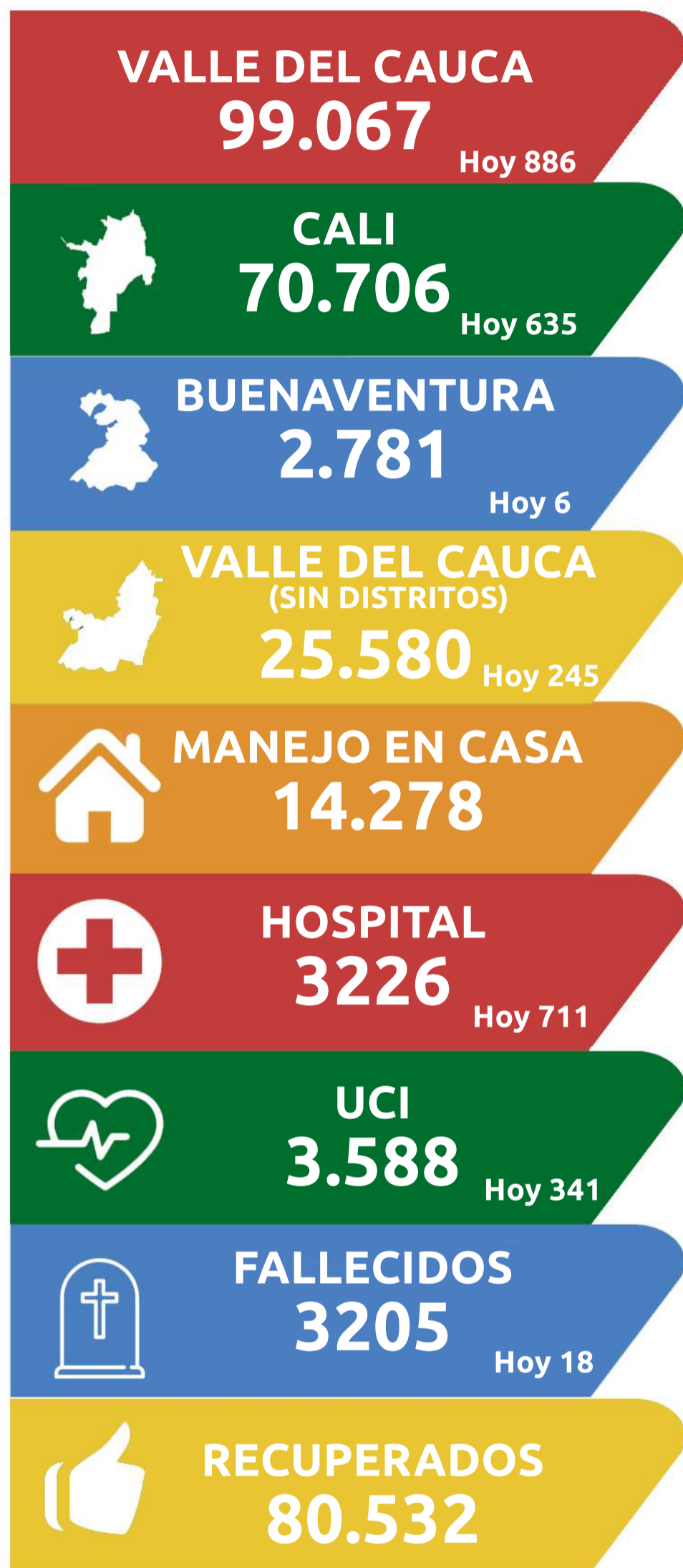
ACTUALIZACIÓN AL 19 NOVIEMBRE 2020

CASOS COLOMBIA

1.225.490

VALLE DEL CAUCA

Distribución de Casos por Municipio de Residencia



Nombre Municipio	Casos Positivos Día	Casos Positivos Acumulado	Tasa x 100.000 Habitantes	Proporción (%)
Palmira	30	4.119	1162,62	16,1%
Tuluá	40	3.288	1502,66	12,9%
Buga	53	2.884	2236,61	11,3%
Jamundí	14	2.175	1301,25	8,5%
Yumbo	11	1.905	1730,73	7,4%
Cartago	31	1.882	1370,70	7,4%
Candelaria	4	1.241	1317,26	4,9%
El Cerrito	14	784	1372,24	3,1%
Florida	3	708	1221,51	2,8%
Zarzal	5	543	1280,45	2,1%
Pradera	3	411	853,32	1,6%
Roldanillo	3	346	940,58	1,4%
Dagua	2	300	612,06	1,2%
Guacarí	5	301	896,42	1,2%
Sevilla	1	295	716,84	1,2%
Bugalagrande	2	252	1030,04	1,0%
Caicedonia	0	240	841,49	0,9%
Ginebra	0	214	928,58	0,8%
Obando	0	170	1411,73	0,7%
Andalucía	2	155	686,02	0,6%
Calima	0	141	771,93	0,6%
Vijes	0	139	1078,86	0,5%
San Pedro	0	129	749,96	0,5%
Alcalá	1	120	839,45	0,5%
La Unión	0	110	318,91	0,4%
Restrepo	8	116	757,97	0,5%
Yotoco	0	93	574,18	0,4%
La Cumbre	1	85	514,87	0,3%
Ansermanuevo	2	74	427,35	0,3%
Riofrio	0	65	420,36	0,3%
Trujillo	0	63	331,89	0,2%
La Victoria	1	61	514,03	0,2%
Ulloa	0	44	817,69	0,2%
El Dovio	0	36	417,83	0,1%
Versalles	0	35	503,60	0,1%
Toro	1	34	236,29	0,1%
Bolivar	0	28	178,19	0,1%
Argelia	0	21	405,64	0,1%
El Cairo	0	18	276,67	0,1%
El Águila	0	9	105,12	0,0%
Fuera del Valle	8	1.946	NA	7,6%
Valle del Cauca	245	25.580	1297,59	100%

Muestras Procesadas: **345.639**



Fuente Sismuestras

Positivos: **99.067**
Negativos: **246.423**
Rechazadas: **149**



SIVIGILA

Fuente Sivigila

Casos notificados a SIVIGILA:

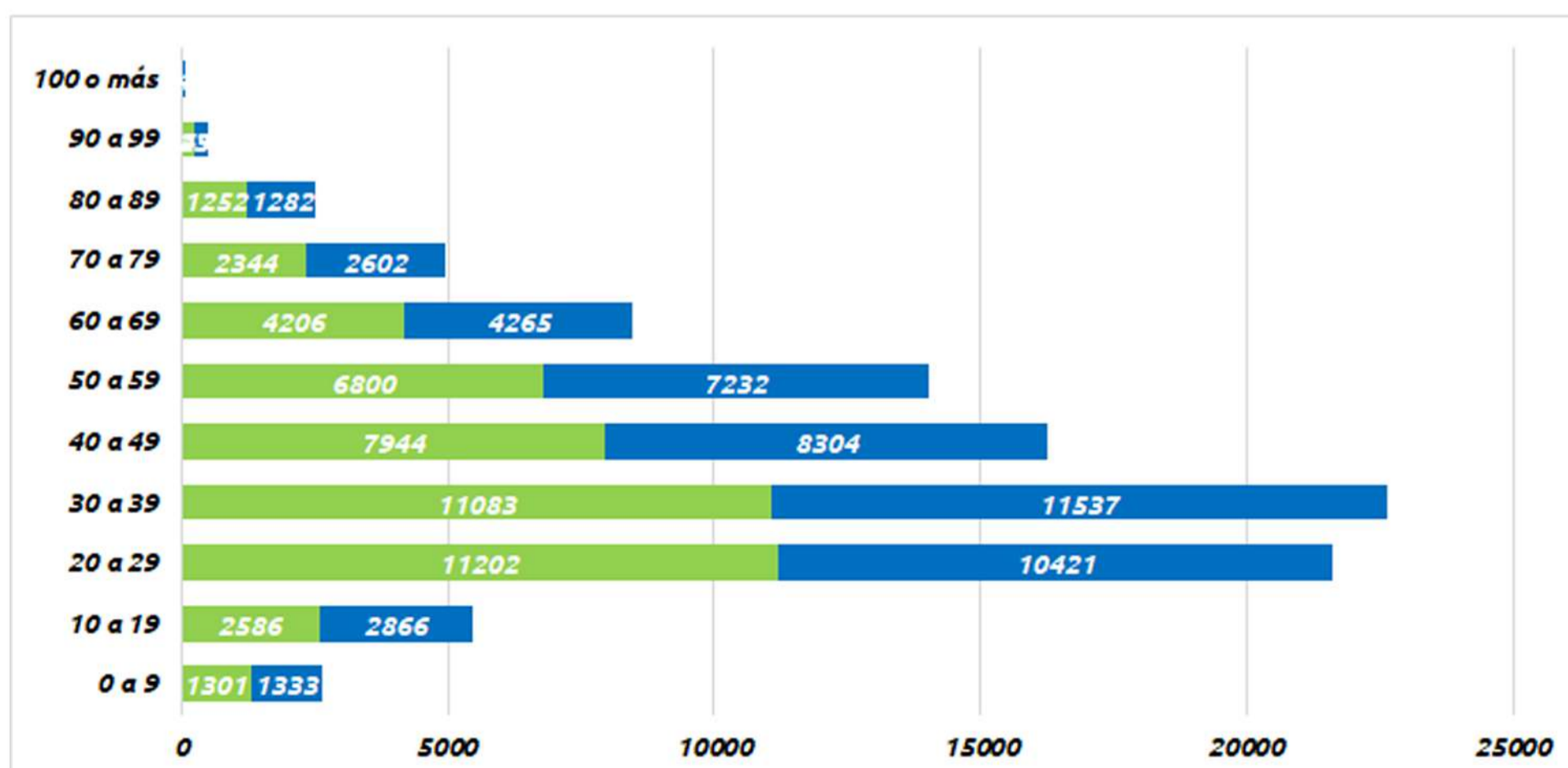
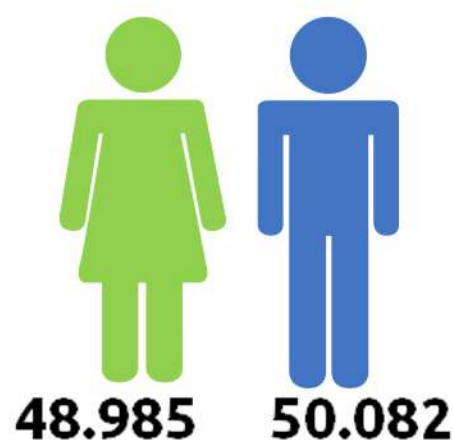
401.484



Casos positivos en personal de la salud

6.262

Distribución por Grupos de Edad y Sexo





Análisis de Mortalidad

No. de fallecidos: **3205**

Sexo	No. de Casos	Porcentaje
Femenino	1102	34,38
Masculino	2103	65,62

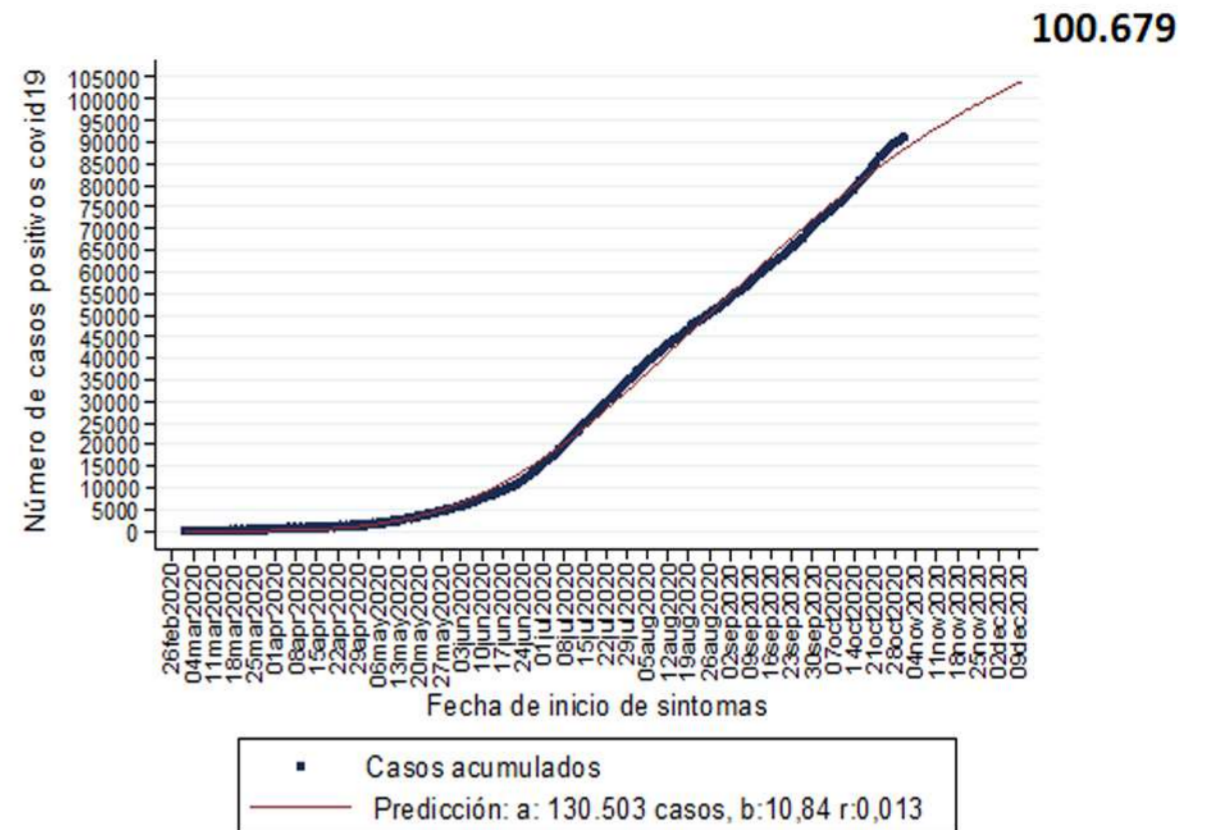
Grupos de Edad	Porcentaje
menor de 20	0,09
20 a 29	0,66
30 a 39	1,59
40 a 49	5,15
50 a 59	11,11
60 a 69	22,22
70 a 79	29,11
80 a 89	23,99
90 a 99	5,93
100 o más	0,16

Personal de la Salud Fallecidos	
16	0,50%

Municipio	No. de Casos	Porcentaje
Cali	2134	66,58
Palmira	201	6,27
Buenaventura	181	5,65
Tuluá	107	3,34
Buga	75	2,34
Yumbo	72	2,25
Cartago	58	1,81
Jamundí	55	1,72
Candelaria	49	1,53
Florida	41	1,28
Pradera	31	0,97
El Cerito	28	0,87
Dagua	23	0,72
Zarzal	21	0,66
Guacarí	13	0,41
Roldanillo	12	0,37
Obando	10	0,31
Andalucía	9	0,28
Caicedonia	8	0,25
La Victoria	7	0,22
Vijes	7	0,22
Sevilla	7	0,22
Alcalá	6	0,19
Ginebra	6	0,19
Darien	6	0,19
La Unión	5	0,16
Toro	5	0,16
Riofrio	5	0,16
Restrepo	5	0,16
Yotoco	4	0,12
La Cumbre	4	0,12
Ulloa	2	0,06
San Pedro	2	0,06
Ansermanuevo	2	0,06
El Cairo	1	0,03
El Dovio	1	0,03
Trujillo	1	0,03
Bugalagrande	1	0,03
Total	3205	100,00



Estimación de casos positivos acumulados con comportamiento actual



Estimaciones de COVID-19 mediante función Gompertz al 30 de Noviembre de 2020

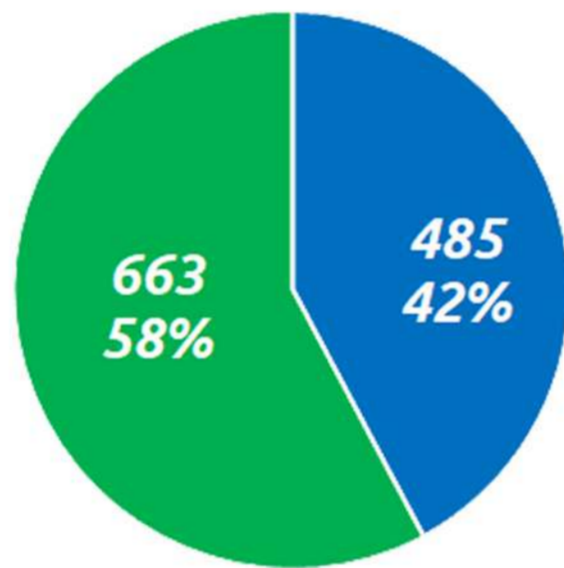
Disponibilidad de camas de UCI en el Departamento

Camas UCI habilitadas en el Departamento: **1148**



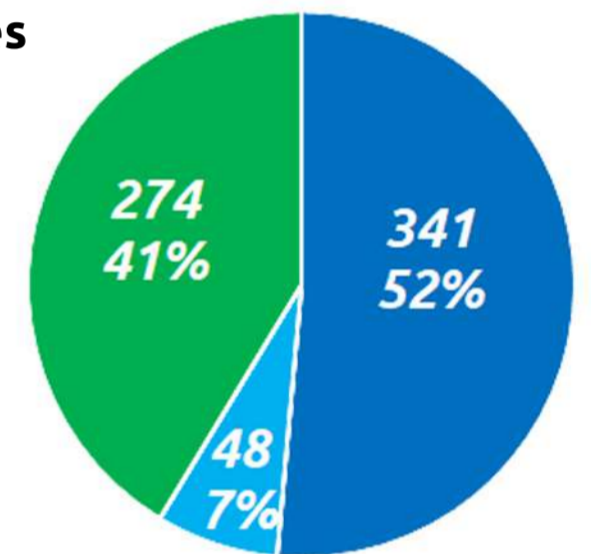
N: 1148 Camas habilitadas

- Camas UCI disponibles para otra morbilidad
- Camas UCI disponibles para COVID-19



N: 663 camas disponibles para COVID-19

- Camas UCI ocupadas por casos confirmados
- Camas UCI ocupadas por casos probables
- Total de camas disponibles para COVID-19

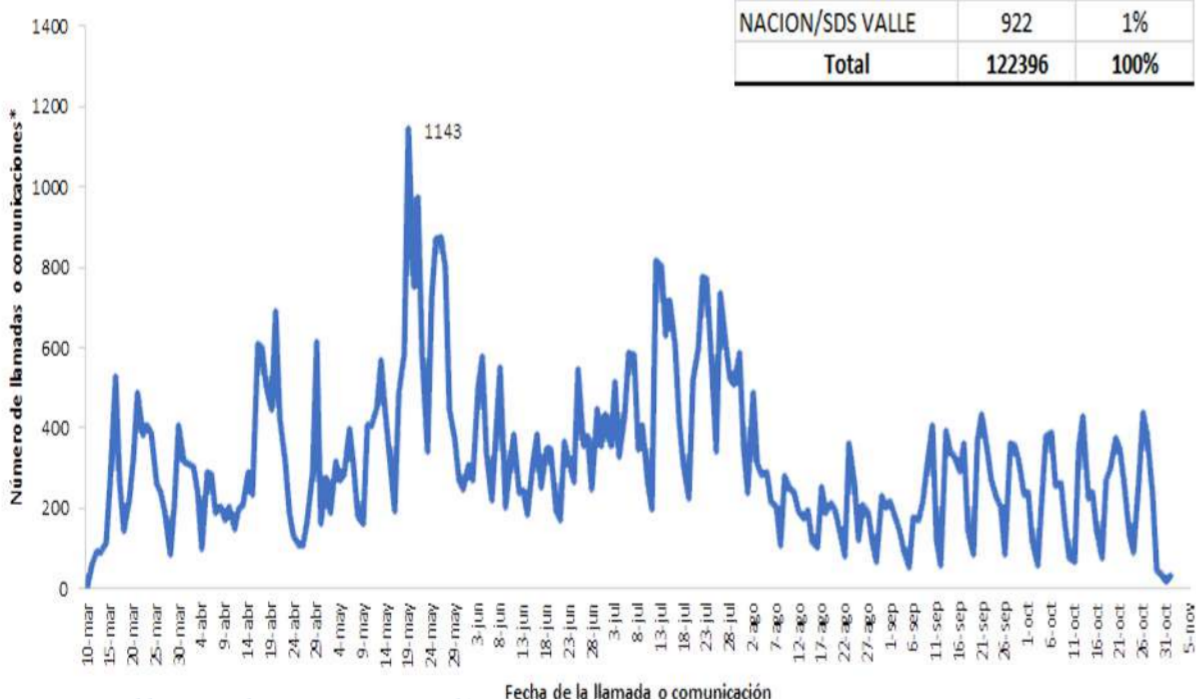


Vigilancia Comunitaria

- Se han comunicado** 122.396 personas con síntomas
- 30% por la Gobernación del Valle del Cauca
- 69% por EAPB y DLS
- 89% de los casos se clasifican como probables
- 44% de los casos probables no han ingresado a Sivigila

Casos por entidad contactada

Entidad contactada	No.	%
EAPB	66749	55%
DLS	18380	15%
CRUE/ERT/CORONAAP	36345	30%
NACION/SDS VALLE	922	1%
Total	122396	100%

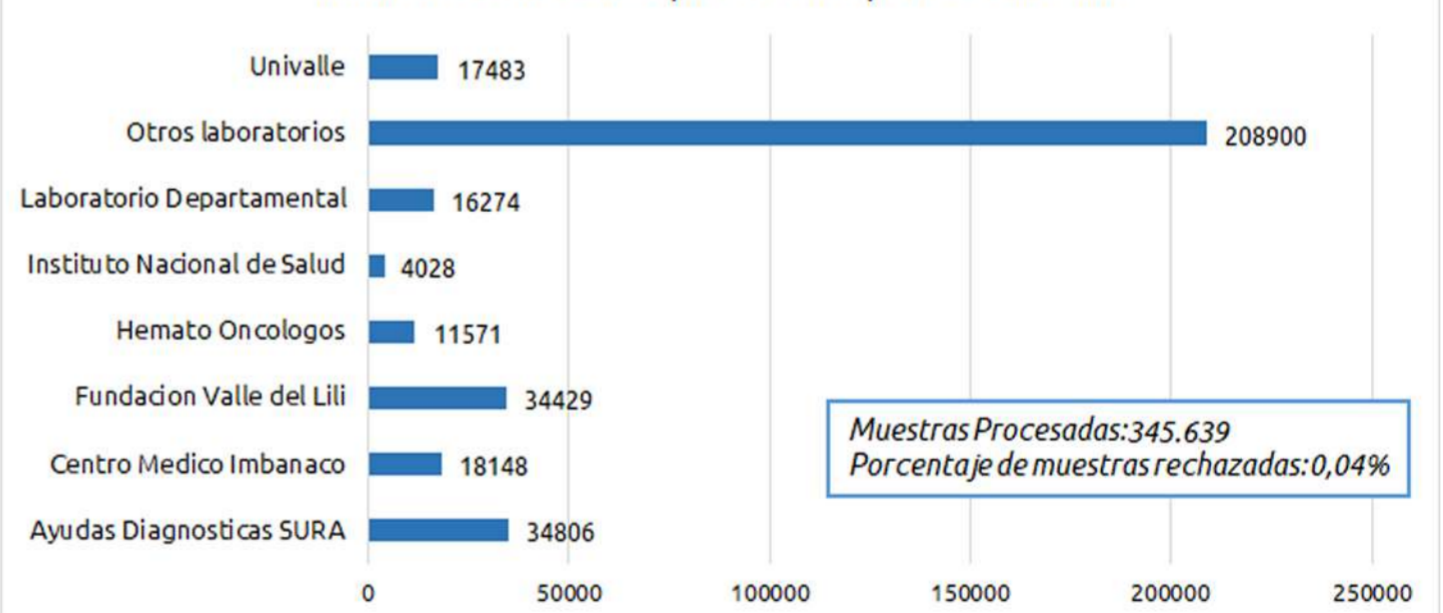


**69% llamadas, 31% aplicaciones
Corte 12 noviembre de 2020



Laboratorio

Número de muestras procesadas por Laboratorio



Personas Evaluadas: 288.933
Personas con muestras positivas: 99.067
Porcentaje de Positividad: 34,3%

Contactos de positivos evaluados: 74.835
Personas Positivas: 22.667
Porcentaje de positividad en los contactos estrechos: 30,3%

Fuente: Sismuestra 19 noviembre 2020

GESTIÓN

Atención a la comunidad



Llamadas contestadas: **45.590**
Casos probables: **377 (0,83%)**



Correos contestados: **15.698**



Número de Quejas: **19.552**



Usuarios Activos: **97.206**