

COVID-19

SECRETARÍA DEPARTAMENTAL DE SALUD

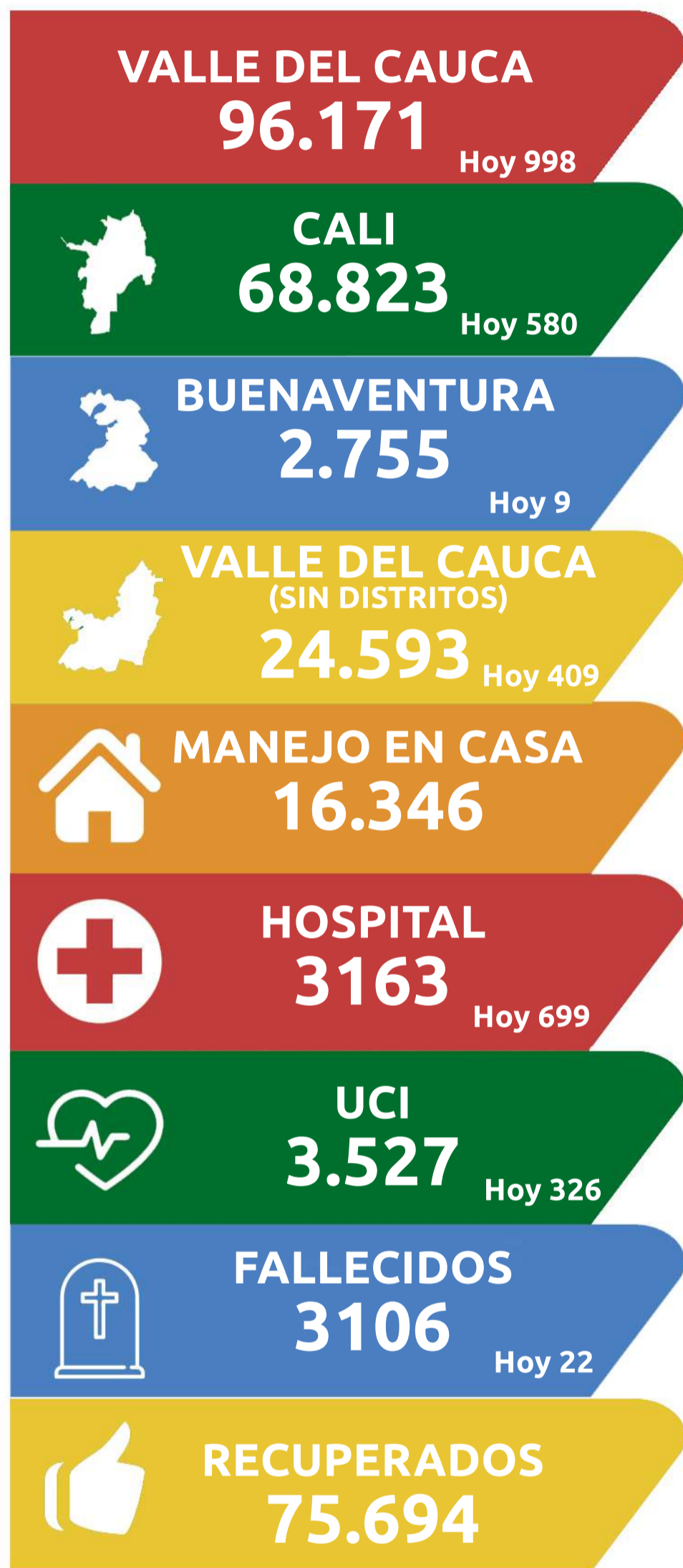
ACTUALIZACIÓN AL 15 NOVIEMBRE 2020

CASOS COLOMBIA

1.198.746

VALLE DEL CAUCA

Distribución de Casos por Municipio de Residencia



Nombre Municipio	Casos Positivos Día	Casos Positivos Acumulado	Tasa x 100.000 Habitantes	Proporción (%)
Palmira	49	4.006	1130,73	16,3%
Tuluá	35	3.085	1409,89	12,5%
Buga	37	2.778	2154,41	11,3%
Jamundí	22	2.127	1272,53	8,6%
Yumbo	13	1.866	1695,30	7,6%
Cartago	32	1.767	1286,94	7,2%
Candelaria	8	1.225	1300,27	5,0%
El Cerrito	18	751	1314,48	3,1%
Florida	3	697	1202,53	2,8%
Zarzal	6	499	1176,69	2,0%
Pradera	2	403	836,71	1,6%
Roldanillo	7	315	856,30	1,3%
Guacarí	9	290	863,66	1,2%
Dagua	6	281	573,29	1,1%
Sevilla	8	281	682,82	1,1%
Caicedonia	0	239	837,98	1,0%
Bugalagrande	4	235	960,56	1,0%
Ginebra	7	212	919,90	0,9%
Obando	2	164	1361,90	0,7%
Andalucía	1	150	663,89	0,6%
Vijes	0	136	1055,57	0,6%
Calima	2	133	728,13	0,5%
San Pedro	4	122	709,26	0,5%
Alcalá	0	118	825,46	0,5%
La Unión	3	108	313,11	0,4%
Restrepo	0	107	699,16	0,4%
Yotoco	2	93	574,18	0,4%
La Cumbre	0	83	502,76	0,3%
Ansermanuevo	2	68	392,70	0,3%
Riofrio	4	60	388,02	0,2%
Trujillo	0	58	305,55	0,2%
La Victoria	6	59	497,18	0,2%
Ulloa	1	39	724,77	0,2%
El Dovio	0	36	417,83	0,1%
Toro	4	33	229,34	0,1%
Versalles	2	32	460,43	0,1%
Bolívar	0	25	159,09	0,1%
Argelia	2	21	405,64	0,1%
El Cairo	1	14	215,19	0,1%
El Águila	0	9	105,12	0,0%
Fuera del Valle	107	1.868	NA	7,6%
Valle del Cauca	409	24.593	1247,52	100%

Muestras Procesadas: **338.363**



Fuente Sismuestras

Positivos: **96.171**
Negativos: **242.044**
Rechazadas: **149**



SIVIGILA

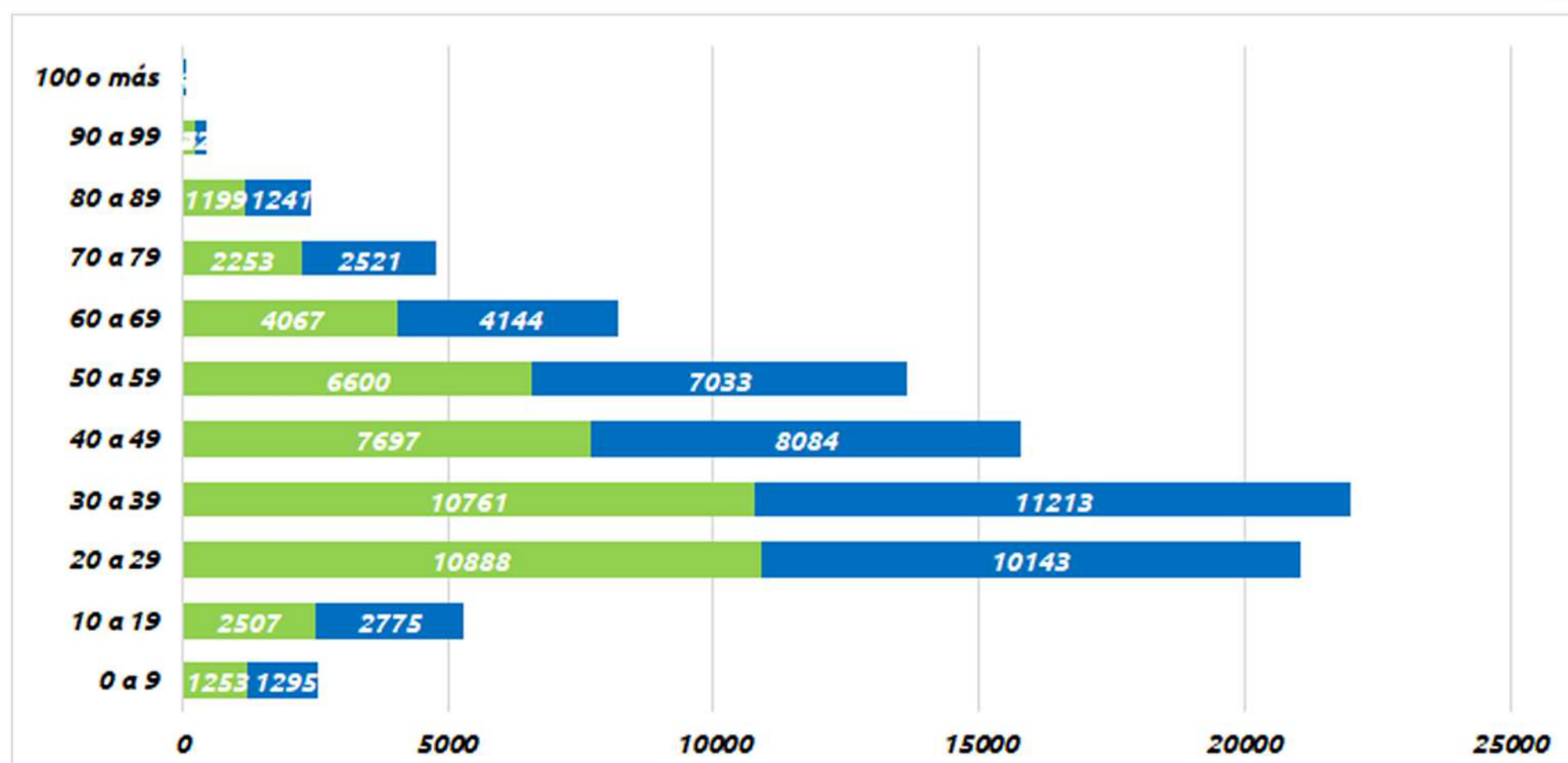
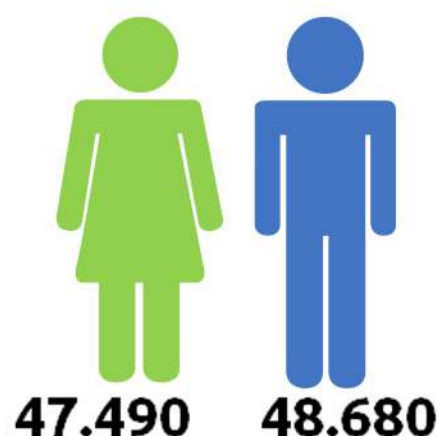
Fuente Sivigila

Casos notificados a SIVIGILA: **391.226**



Casos positivos en personal de la salud: **5.472**

Distribución por Grupos de Edad y Sexo





Análisis de Mortalidad

No. de fallecidos: **3106**

Sexo	No. de Casos	Porcentaje
Femenino	1074	34,58
Masculino	2032	65,42

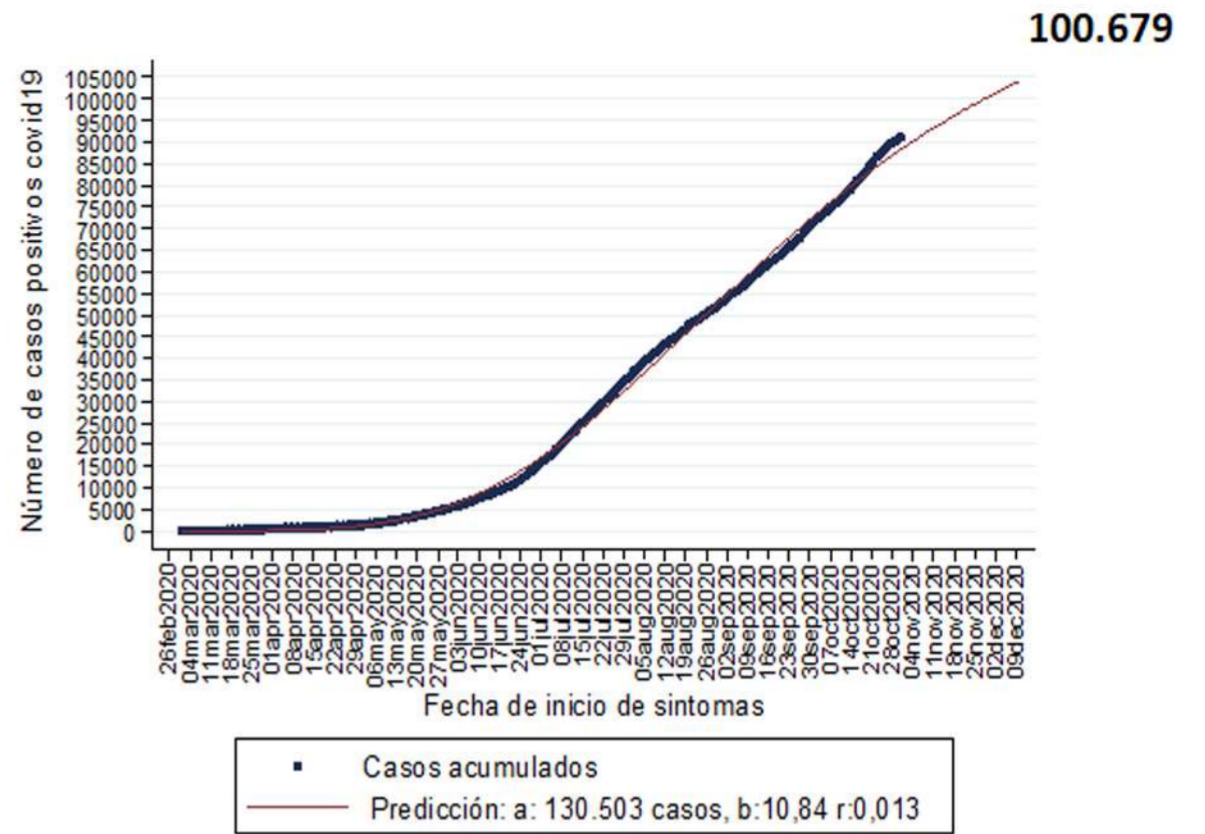
Grupos de Edad	Porcentaje
menor de 20	0,10
20 a 29	0,68
30 a 39	1,58
40 a 49	5,22
50 a 59	11,14
60 a 69	22,28
70 a 79	28,98
80 a 89	24,08
90 a 99	5,80
100 o más	0,16
Total	100,00

Personal de la Salud Fallecidos	Porcentaje
16	0,52%

Municipio	No. de Casos	Porcentaje
Cali	2091	67,32
Palmira	188	6,05
Buenaventura	177	5,70
Tuluá	97	3,12
Yumbo	72	2,32
Buga	68	2,19
Cartago	55	1,77
Jamundí	54	1,74
Candelaria	49	1,58
Florida	41	1,32
Pradera	31	1,00
El Cerrito	26	0,84
Dagua	21	0,68
Zarzal	18	0,58
Guacarí	13	0,42
Roldanillo	12	0,39
Obando	10	0,32
Andalucía	9	0,29
Caicedonia	8	0,26
La Victoria	7	0,23
Alcalá	6	0,19
Ginebra	6	0,19
Vijes	5	0,16
La Unión	5	0,16
Toro	5	0,16
Riofrio	5	0,16
Sevilla	5	0,16
Restrepo	5	0,16
Yotoco	4	0,13
La Cumbre	4	0,13
Ulloa	2	0,06
San Pedro	2	0,06
El Cairo	1	0,03
El Dovio	1	0,03
Trujillo	1	0,03
Ansermanuevo	1	0,03
Bugalagrande	1	0,03
Total	3106	100,00



Estimación de casos positivos acumulados con comportamiento actual



Estimaciones de COVID-19 mediante función Gompertz al 30 de Noviembre de 2020

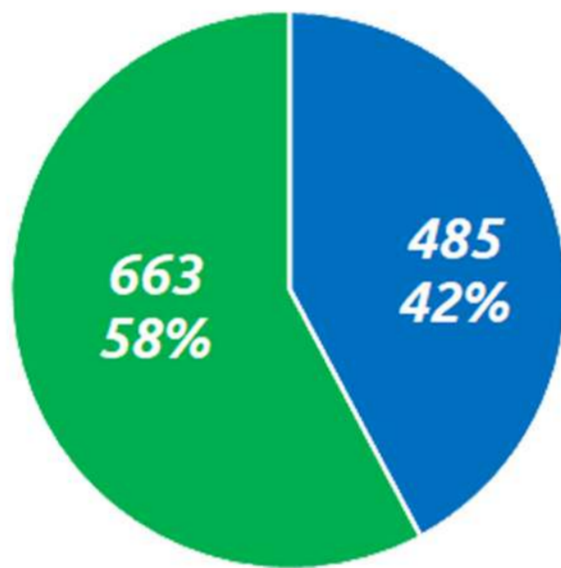
Disponibilidad de camas de UCI en el Departamento

Camas UCI habilitadas en el Departamento: **1148**



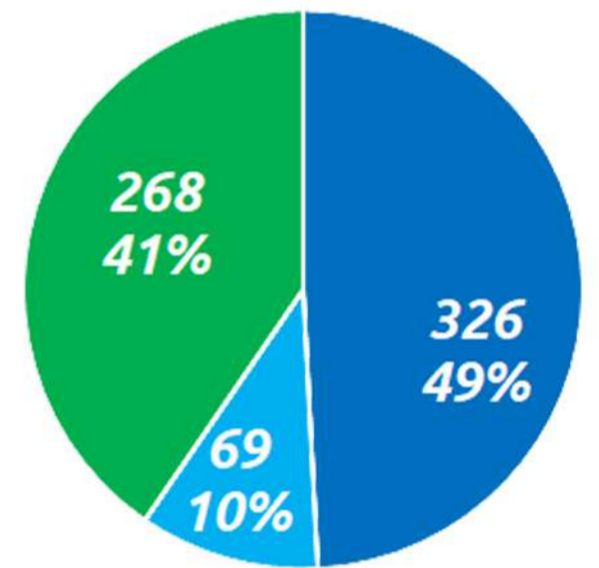
N: 1148 Camas habilitadas

- Camas UCI disponibles para otra morbilidad
- Camas UCI disponibles para COVID-19



N: 663 camas disponibles para COVID-19

- Camas UCI ocupadas por casos confirmados
- Camas UCI ocupadas por casos probables
- Total de camas disponibles para COVID-19

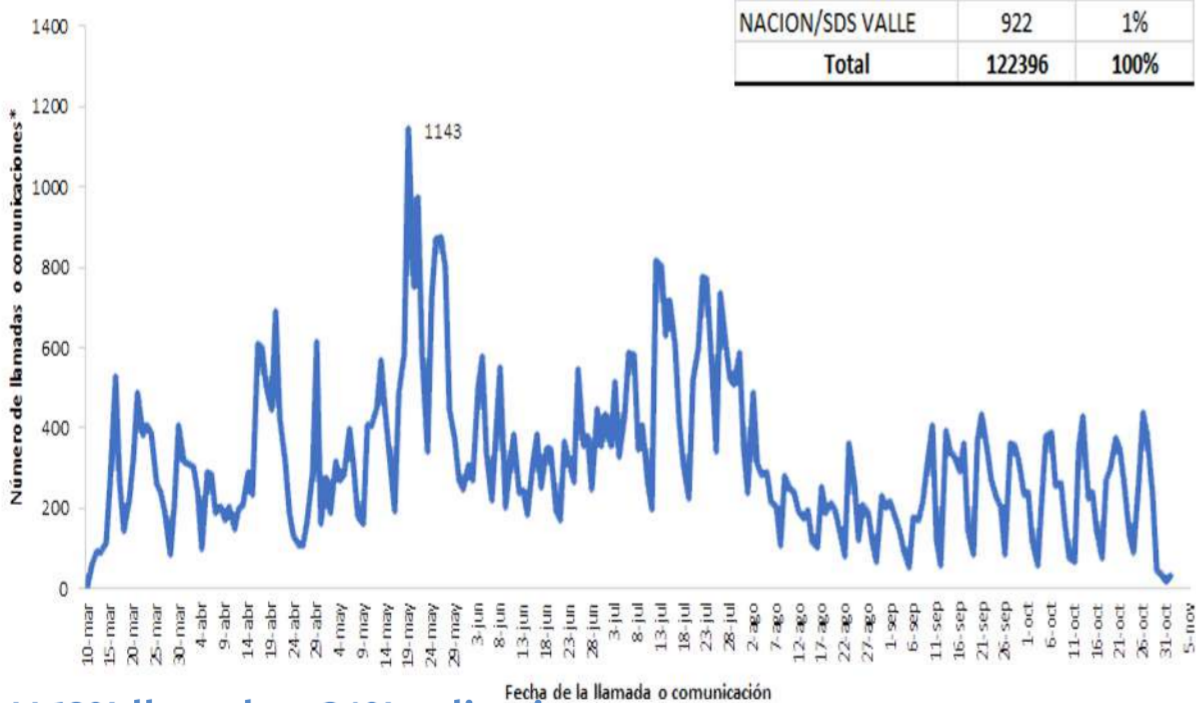


Vigilancia Comunitaria

- Se han comunicado** 122.396 personas con síntomas
- 30% por la Gobernación del Valle del Cauca
- 69% por EAPB y DLS
- 89% de los casos se clasifican como probables
- 44% de los casos probables no han ingresado a Sivigila

Casos por entidad contactada

Entidad contactada	No.	%
EAPB	66749	55%
DLS	18380	15%
CRUE/ERT/CORONAAP	36345	30%
NACION/SDS VALLE	922	1%
Total	122396	100%

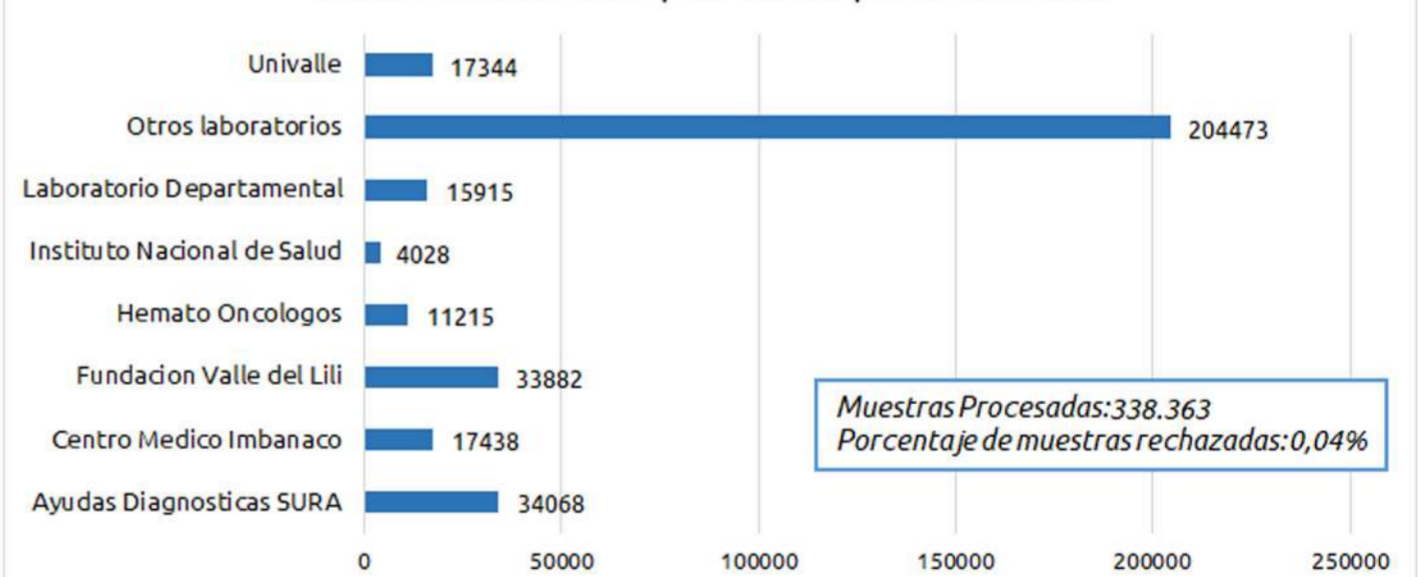


**69% llamadas, 31% aplicaciones
Corte 12 noviembre de 2020



Laboratorio

Número de muestras procesadas por Laboratorio



Personas Evaluadas: 283.103
Personas con muestras positivas: 96.171
Porcentaje de Positividad: 34,0%

Contactos de positivos evaluados: 73.762
Personas Positivas: 22.296
Porcentaje de positividad en los contactos estrechos: 30,2%

Fuente: Sismuestra 15 noviembre 2020

GESTIÓN

Atención a la comunidad



Llamadas contestadas: **45.590**
Casos probables: **377 (0,83%)**



Correos contestados: **15.629**



Número de Quejas: **19.552**



Usuarios Activos: **95.513**