

# COVID-19

SECRETARÍA DEPARTAMENTAL DE SALUD

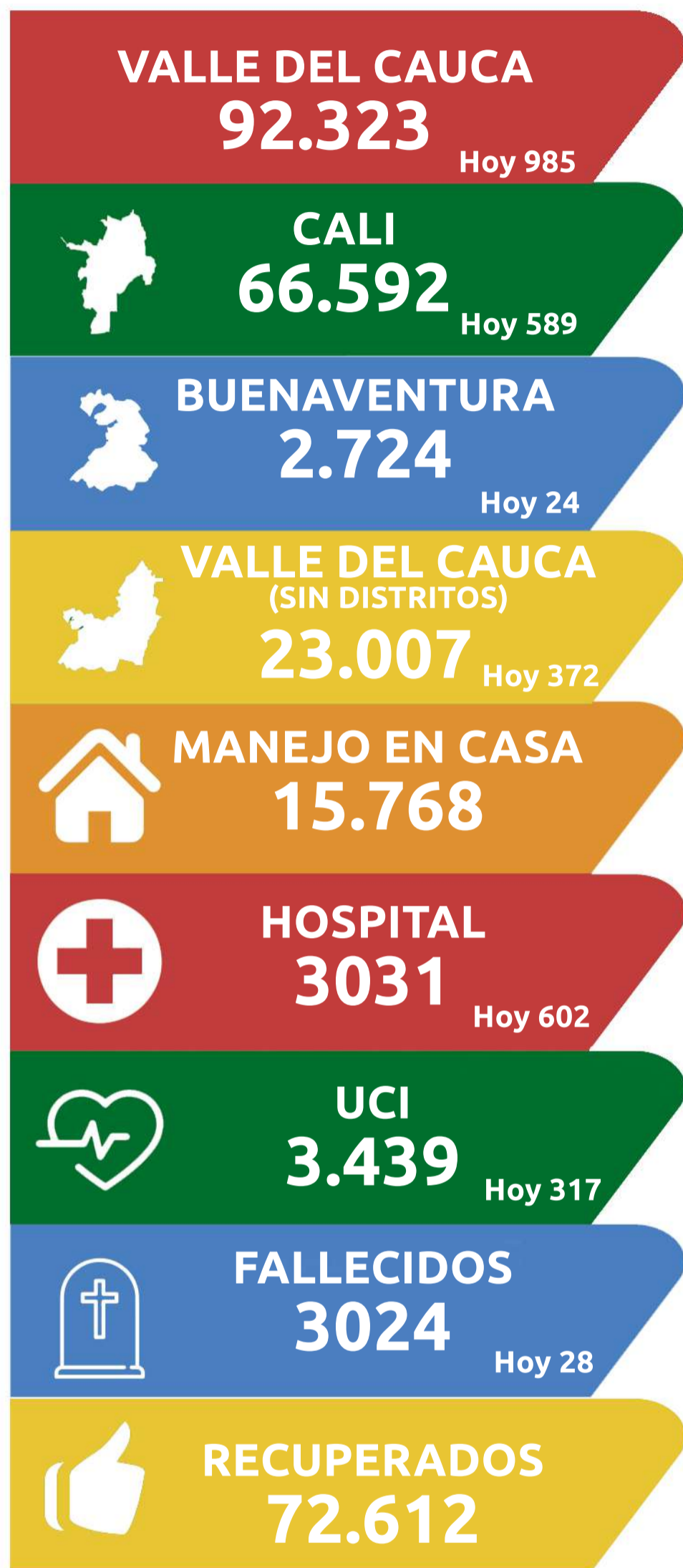
ACTUALIZACIÓN AL 11 NOVIEMBRE 2020

CASOS COLOMBIA

1.165.326

## VALLE DEL CAUCA

Distribución de Casos por Municipio de Residencia



Nombre Municipio	Casos Positivos Día	Casos Positivos Acumulado	Tasa x 100.000 Habitantes	Proporción (%)
Palmira	34	3.746	1057,34	16,3%
Tuluá	47	2.762	1262,27	12,0%
Buga	88	2.622	2033,43	11,4%
Jamundí	16	2.053	1228,26	8,9%
Yumbo	25	1.800	1635,34	7,8%
Cartago	25	1.630	1187,16	7,1%
Candelaria	7	1.181	1253,57	5,1%
El Cerrito	7	703	1230,46	3,1%
Florida	4	686	1183,55	3,0%
Zarzal	30	468	1103,59	2,0%
Pradera	0	396	822,17	1,7%
Roldanillo	9	299	812,81	1,3%
Guacarí	1	268	798,14	1,2%
Dagua	4	267	544,73	1,2%
Sevilla	13	261	634,22	1,1%
Caicedonia	2	237	830,97	1,0%
Bugalagrande	5	198	809,32	0,9%
Ginebra	0	194	841,79	0,8%
Vijes	2	134	1040,05	0,6%
Andalucía	5	134	593,08	0,6%
Obando	1	133	1104,47	0,6%
Calima	5	128	700,76	0,6%
Alcalá	1	115	804,48	0,5%
San Pedro	1	111	645,31	0,5%
La Unión	2	100	289,91	0,4%
Restrepo	8	103	673,03	0,4%
Yotoco	1	91	561,83	0,4%
La Cumbre	0	79	478,53	0,3%
Ansermanuevo	2	61	352,28	0,3%
Riofrio	2	53	342,75	0,2%
Trujillo	1	51	268,68	0,2%
La Victoria	2	48	404,48	0,2%
El Dovio	0	35	406,22	0,2%
Ulloa	0	38	706,19	0,2%
Versalles	1	30	431,65	0,1%
Bolivar	1	26	165,46	0,1%
Toro	1	25	173,74	0,1%
Argelia	0	19	367,01	0,1%
El Cairo	0	13	199,82	0,1%
El Águila	0	9	105,12	0,0%
Fuera del Valle	19	1.700	NA	7,4%
<b>Valle del Cauca</b>	<b>372</b>	<b>23.007</b>	<b>1167,07</b>	<b>100%</b>

Muestras Procesadas: **328.742**



Fuente Sismuestras

Positivos: **92.323**  
Negativos: **236.270**  
Rechazadas: **149**



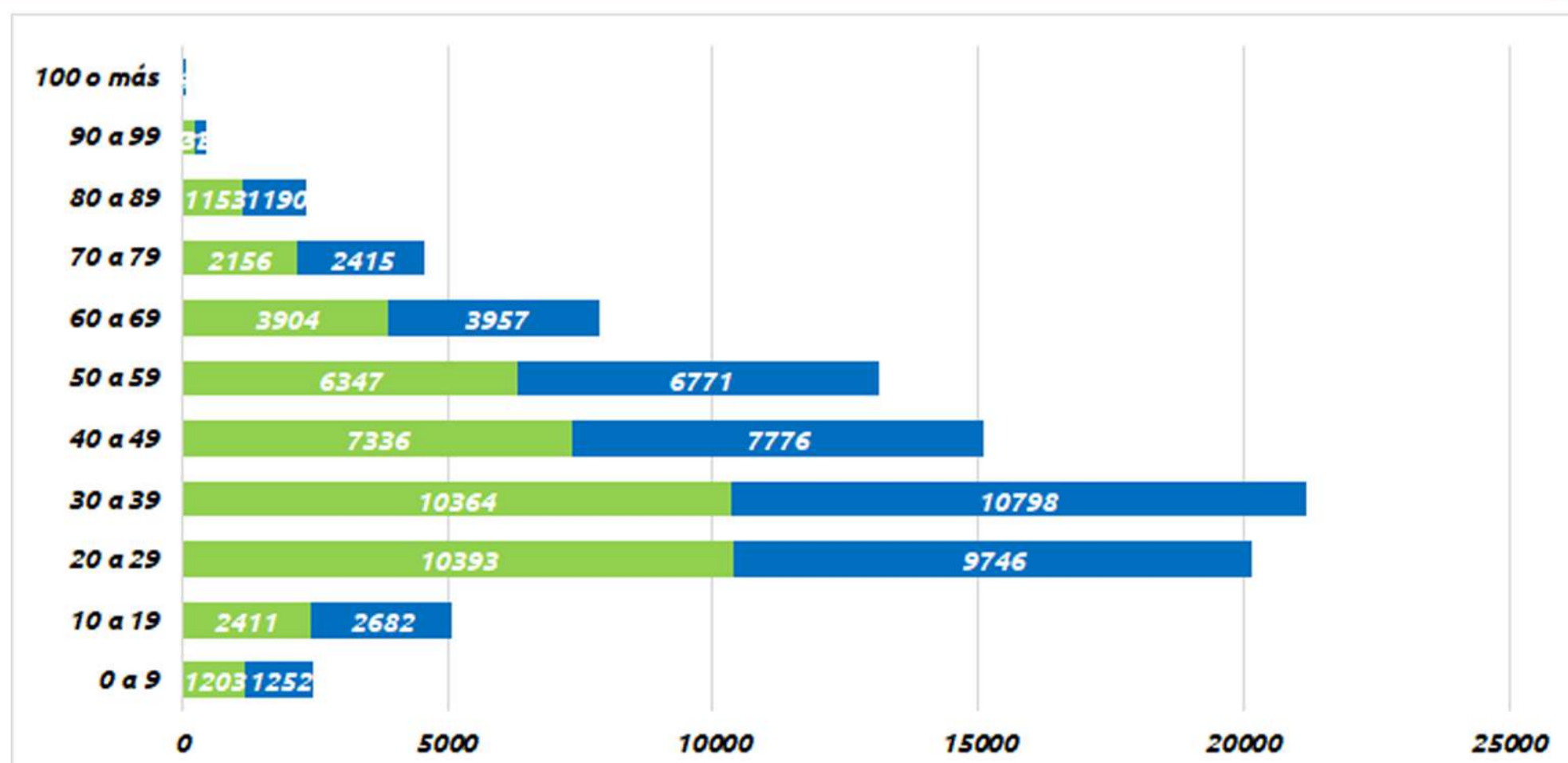
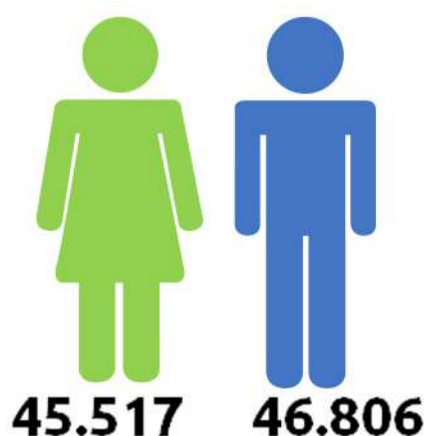
Fuente Sivigila

Casos notificados a SIVIGILA: **376.215**



Casos positivos en personal de la salud: **5.456**

### Distribución por Grupos de Edad y Sexo





## Análisis de Mortalidad

No. de fallecidos: **3024**

Sexo	No. de Casos	Porcentaje
Femenino	1049	34,69
Masculino	1975	65,31

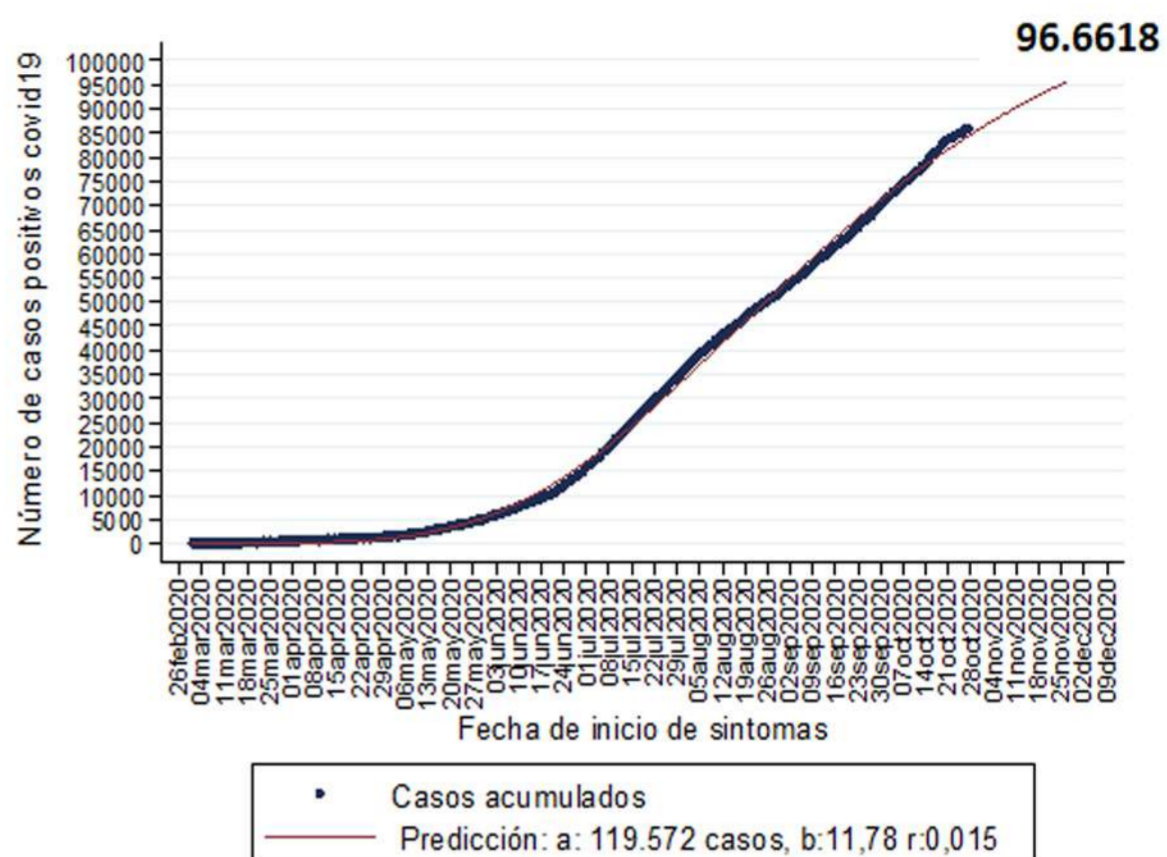
Grupos de Edad	Porcentaje
menor de 20	0,10
20 a 29	0,63
30 a 39	1,62
40 a 49	5,32
50 a 59	11,18
60 a 69	22,42
70 a 79	28,80
80 a 89	23,97
90 a 99	5,79
100 o más	0,17
<b>Total</b>	<b>100,00</b>

Personal de la Salud Fallecidos	Porcentaje
16	0,53%

Municipio	No. de Casos	Porcentaje
Cali	2043	67,56
Palmira	182	6,02
Buenaventura	176	5,82
Tuluá	86	2,84
Yumbo	72	2,38
Buga	64	2,12
Jamundí	52	1,72
Cartago	52	1,72
Candelaria	49	1,62
Florida	41	1,36
Pradera	31	1,03
El Cerrito	26	0,86
Dagua	21	0,69
Zarzal	17	0,56
Guacarí	12	0,40
Roldanillo	11	0,36
Obando	10	0,33
Andalucía	8	0,26
La Victoria	7	0,23
Calcedonia	7	0,23
Alcalá	7	0,23
Ginebra	6	0,20
Vijes	5	0,17
La Unión	5	0,17
Toro	5	0,17
Riofrío	5	0,17
Sevilla	5	0,17
Yotoco	4	0,13
La Cumbre	4	0,13
Restrepo	3	0,10
Ulloa	2	0,07
San Pedro	2	0,07
El Cairo	1	0,03
El Dovio	1	0,03
Trujillo	1	0,03
Bugalagrande	1	0,03
<b>Total</b>	<b>3024</b>	<b>100,00</b>



## Estimación de casos positivos acumulados con comportamiento actual



Estimaciones de COVID-19 mediante función Gompertz al 30 de Noviembre de 2020

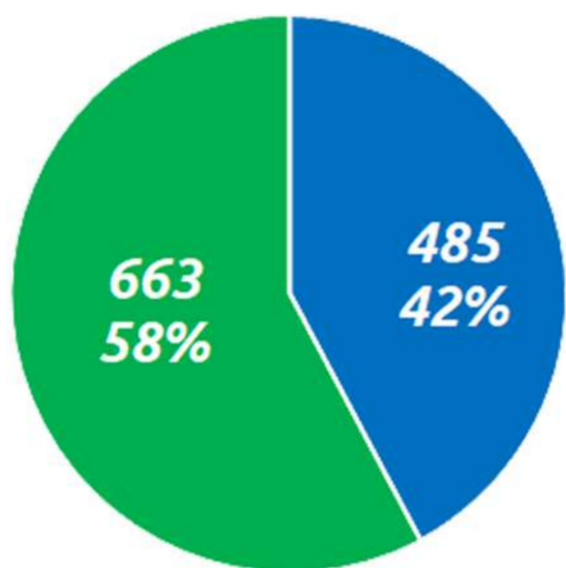
## Disponibilidad de camas de UCI en el Departamento

Camas UCI habilitadas en el Departamento: **1148**



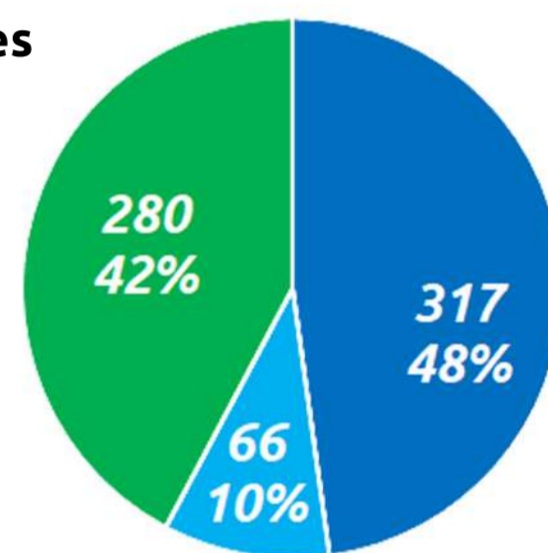
N: 1148 Camas habilitadas

- Camas UCI disponibles para otra morbilidad
- Camas UCI disponibles para COVID-19



N: 663 camas disponibles para COVID-19

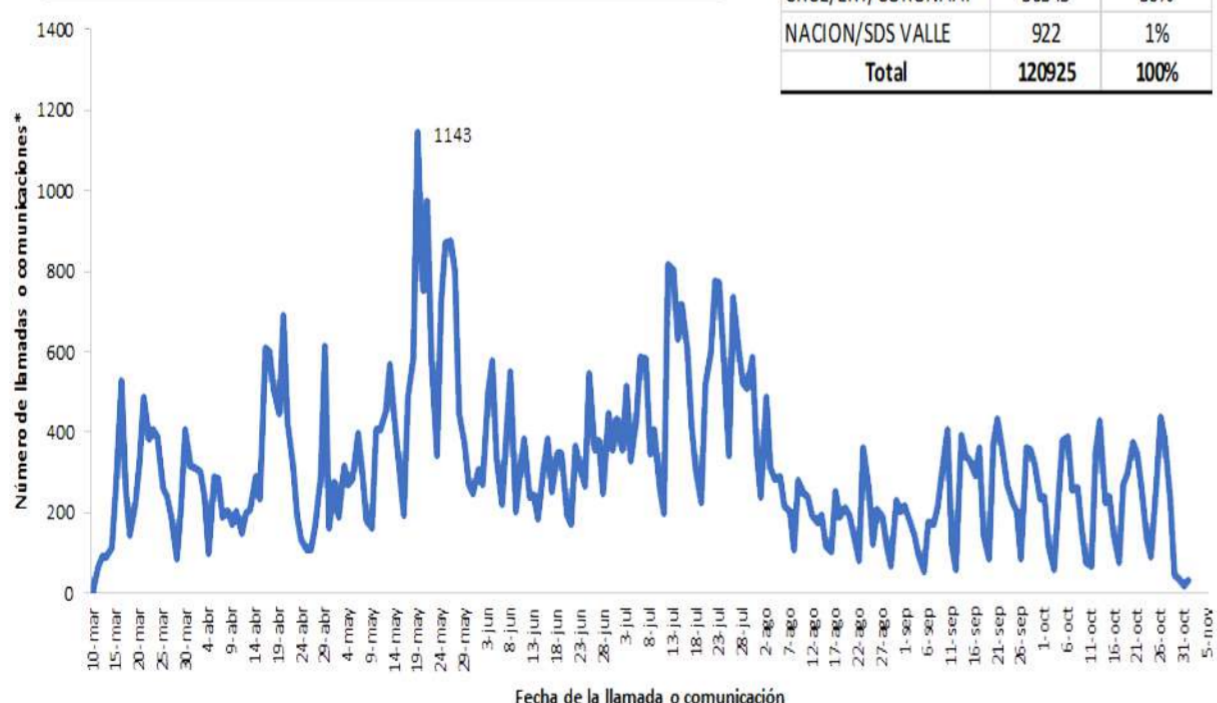
- Camas UCI ocupadas por casos confirmados
- Camas UCI ocupadas por casos probables
- Total de camas disponibles para COVID-19



## Vigilancia Comunitaria

- Se han comunicado\*\* 120.925 personas con síntomas
- 30% por la Gobernación del Valle del Cauca
- 69% por EAPB y DLS
- 89% de los casos se clasifican como probables
- 44% de los casos probables no han ingresado a Sivigila

Entidad contactada	No.	%
EAPB	65278	54%
DLS	18380	15%
CRUE/ERT/CORONAAP	36345	30%
NACION/SDS VALLE	922	1%
<b>Total</b>	<b>120925</b>	<b>100%</b>

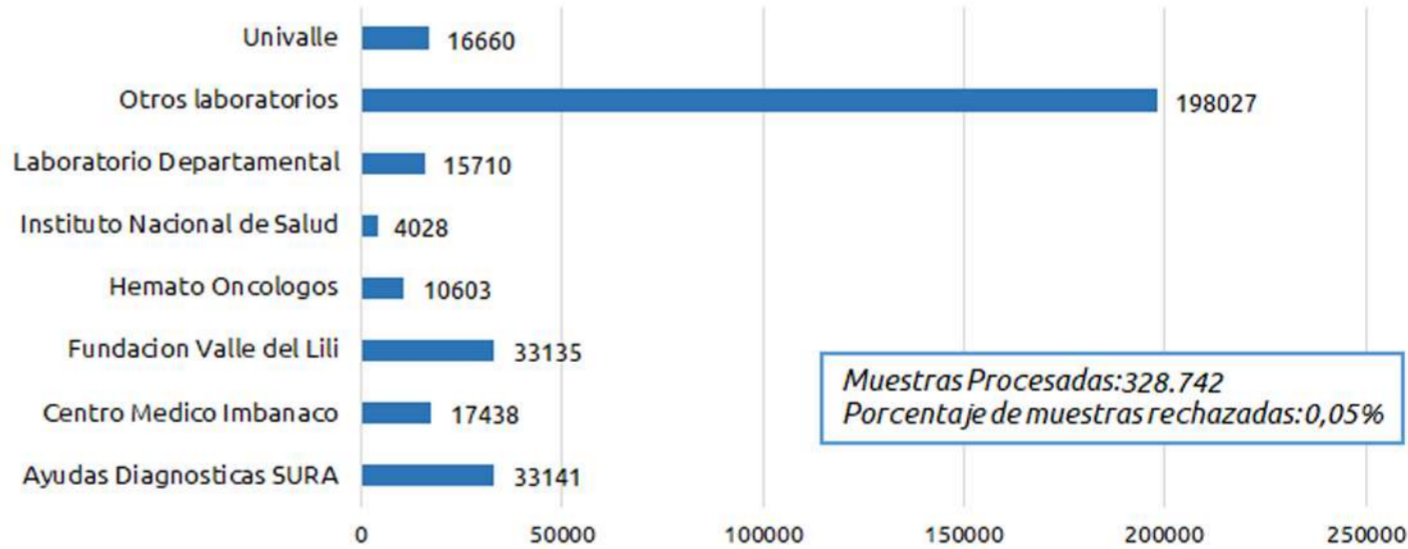


\*\*69% llamadas, 31% aplicaciones  
Corte 05 noviembre de 2020



## Laboratorio

### Número de muestras procesadas por Laboratorio



Personas Evaluadas: 275.436  
Personas con muestras positivas: 92.323  
Porcentaje de Positividad: 33,5%

Contactos de positivos evaluados: 71.940  
Personas Positivas: 21.712  
Porcentaje de positividad en los contactos estrechos: 30,2%

Fuente: Sismuestra 11 noviembre 2020

# GESTIÓN

Atención a la comunidad



Llamadas contestadas: **45.590**  
Casos probables: **377 (0,83%)**



Correos contestados: **15.629**



Número de Quejas: **19.552**



Usuarios Activos: **94.217**

